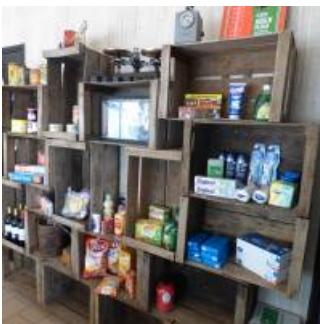


# Camping Risle-Seine Les Etangs

- [Hébergement et restauration](#)
- [Camping](#)







### Coup de coeur

Le camping est à taille humaine, ce qui permet de privilégier l'esprit familial et la convivialité. Les gérants ont à coeur de conseiller leur clientèle pour découvrir le territoire, et proposent notamment des

balades nature guidées. La décoration de l'accueil et de la salle commune sont dans un "esprit récup", avec une petite épicerie proposant des produits locaux.

Le camping Risle-Seine Les Etangs est situé en bordure des étangs de Pont-Audemer. Le camping propose 51 emplacements de camping clos de haies de charmilles et une grande zone enherbée pour les groupes. 22 hébergements locatifs sont disponibles : 10 Cottages et 2 EcoLodges sur pilotis avec vue imprenable sur les étangs, 2 Bivouacs sur pilotis pour les amateurs de séjour singulier, 6 Mobil-Homes et 2 Bungalows toilés meublés.

De nombreuses activités de plein air peuvent être pratiquées à proximité : base nautique, école de voile, VTT, randonnées, pêche, descente de la Risle en canoë-kayac, équitation, accrobranche et golf. Le sentier de randonnée autour des étangs, où l'on peut observer des oiseaux, démarre à la sortie du camping.

Pour les amoureux de la nature, Patrice vous propose des randonnées guidées de découverte de la nature, avec un circuit pour les adultes, et un autre spécifique pour les enfants. Tous les lundis en saison, l'office de tourisme vient présenter les animations proposées pour découvrir le territoire.

Le camping est engagé depuis 2006 dans une démarche de gestion environnementale à travers le label Clef verte.

## Caractéristiques

Plus de 50 personnes

Activités sur place : piscine, aire de jeux, trampoline, badminton, pétanque, ping-pong, baby-foot, terrain de volley, bibliothèque, jeux de société, TV.

Services : dépôt de pain sur commande, snack, glaces, épicerie avec produits de base et produits locaux.

Ouvert du 30 mars au 31 octobre.

Nous parlons

Anglais

Français



Nous suivre

[Camping Risle-Seine Les Etangs](#)

## Contact

Karine Heuzé

Patrice Auvray

[02 32 42 46 65](tel:0232424665)

[infos@camping-risle-seine.com](mailto:infos@camping-risle-seine.com)

## Adresse

Camping Risle-Seine Les Etangs

19 route des étangs

27500

Toutainville

[02 32 42 46 65](tel:0232424665)

[infos@camping-risle-seine.com](mailto:infos@camping-risle-seine.com)

Parc

Le Parc naturel régional des Boucles de la Seine Normande est situé entre Rouen et Le Havre, dans l'Eure et la Seine-Maritime. Ce territoire façonné par la Seine offre au regard des visions étonnantes sur les panoramas et les prairies humides.



Nous écrire

Nom

Prénom

Courriel

Courriel

Confirmer l'adresse de courriel

Téléphone

Message

Courriel marqué

CAPTCHA



Quel code est dissimulé dans l'image ?  Saisir les caractères affichés dans l'image.

Cette question sert à vérifier si vous êtes un visiteur humain ou non afin d'éviter les soumissions de pourriel (spam) automatisées.

Envoyer