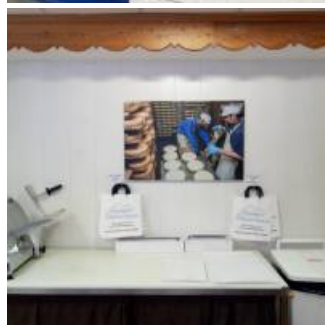


# Fromagerie de Château-Queyras - visites et ateliers

- [Activités, loisirs et découvertes](#)
- [Visites de terroir et sites de découvertes](#)





Coup de coeur

Si vous êtes un véritable consomm'acteurs, vous aimerez participer à un atelier culinaire autour du fromage et repartir avec votre Queyras'flette de saison !

La fabrication fromagère traditionnelle de montagne à tous les niveaux. Les visites guidées permettent d'expliquer ce travail et de rendre le visiteur acteur responsable de ses vacances et de ses choix d'achats. La visite permet de découvrir bien plus qu'un produit de terroir, c'est le partage de la passion des métiers agricoles en montagne, de l'amour pour un territoire - ce qui donne encore plus de saveurs aux fromages qui portent tous des noms de lieux-dits du coin.

## Caractéristiques

Nous parlons

Anglais

Français

Italien

Nous suivre

[Site internet de la Fromagerie de Château-Queyras](#)

[Suivre sur FACEBOOK](#)

## Contact

[04 92 46 73 16](tel:0492467316)

[fromaplage@fromagesduqueyras.fr](mailto:fromaplage@fromagesduqueyras.fr)

## Adresse

Les Eaux Douces

05350

Château-Ville-Vieille

[04 92 46 73 16](tel:0492467316)

[fromaplage@fromagesduqueyras.fr](mailto:fromaplage@fromagesduqueyras.fr)

Parc

Le territoire du Queyras est une zone de montagne située dans les Alpes du Sud, le long de la frontière italienne, au nord-est de la région Provence-Alpes-Côte d'Azur. Elle est enchassée dans l'Italie qui l'entoure de trois côtés et avec lequel elle ne communique que par la route d'altitude du col Agnel (2 744 mètres) et des chemins muletiers franchissant en été essentiellement, des cols élevés.



Nous écrire

Nom

Prénom

Courriel

Courriel

Confirmer l'adresse de courriel

Téléphone

Message

Courriel marqué

CAPTCHA



Quel code est dissimulé dans l'image ?  Saisir les caractères affichés dans l'image.

Cette question sert à vérifier si vous êtes un visiteur humain ou non afin d'éviter les soumissions de pourriel (spam) automatisées.