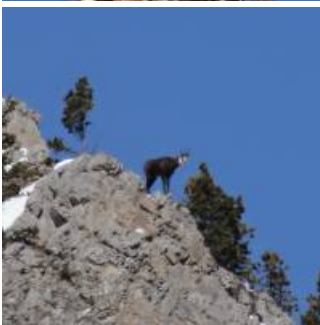


# Yves Fouque - accompagnateur en moyenne montagne

- [Activités, loisirs et découvertes](#)
- [Activités et balades accompagnées](#)





Coup de coeur

Yves accompagne depuis plusieurs années une personne aveugle sur cette sortie raquette : « Mon client m'a dit un jour que le paysage était très beau. Cela m'a beaucoup touché et j'ai appris à consciemment écouter mes cinq sens à chaque sortie nature. »

Les sorties marquées Valeurs Parc sont :

**Sortie LE JARDIN SECRET** : Balade en raquettes pour découvrir comment la faune peut passer l'hiver dans un milieu aussi hostile : comment se nourrir et se protéger du froid pour limiter les dépenses d'énergie, comprendre les interactions et symbioses ... Parler de la présence de l'homme également dans ce milieu, son influence, son action ...

**Sortie VIVRE EN MONTAGNE, DRÔLE D'IDEE** : Comprendre comment l'homme a pu s'installer en montagne il y a plusieurs siècles et comment il s'est adapté aux évolutions de la société, comment il vit ainsi que les espèces animales et végétales, actuellement.

**Sortie RAQUETTES ET RACLETTE** : A raquettes ou à pied, découvrez comment hommes et animaux ont su évoluer au fil du temps pour trouver un équilibre durable et s'adapter à un hiver toujours trop long. La sortie se termine par une raclette autour du feu.

**Sortie LES BALCONS DE CEILLAC** : au départ de Ceillac, découvrez l'histoire de l'implantation humaine à Ceillac, les dates clefs, l'évolution du paysage ainsi que l'arrivée du tourisme. Cette sortie permet de comprendre l'adaptation au milieu et l'évolution de ces adaptations en fonction des avancées technologiques.

**Sortie "MIROIR MAGIQUE"** : cette sortie familiale permet de comprendre la cohabitation entre skieurs, raquetteurs et la faune sauvage ainsi que d'appréhender le dérangement induit par ces activités. Découvrez également la vie animale à travers les traces d'animaux dans la neige.

## Caractéristiques

Nous parlons

Anglais

Français

Nous suivre

[Site internet de YVES FOUQUE](#)

[Suivre sur FACEBOOK](#)

## Contact

Yves Fouque

[06 08 31 75 23](tel:0608317523)

[yves@randovoyages.com](mailto:yves@randovoyages.com)

## Adresse

Chalet Louis Aravez

05600

Ceillac

[06 08 31 75 23](tel:0608317523)

[yves@randovoyages.com](mailto:yves@randovoyages.com)

Parc

Le territoire du Queyras est une zone de montagne située dans les Alpes du Sud, le long de la frontière italienne, au nord-est de la région Provence-Alpes-Côte d'Azur. Elle est enchassée dans l'Italie qui l'entoure de trois côtés et avec lequel elle ne communique que par la route d'altitude du col Agnel (2 744 mètres) et des chemins muletiers franchissant en été essentiellement, des cols élevés.



Nous écrire

Nom

Prénom

Courriel

Courriel

Confirmer l'adresse de courriel

Téléphone

Message

Courriel marqué

CAPTCHA



Quel code est dissimulé dans l'image ?  Saisir les caractères affichés dans l'image.

Cette question sert à vérifier si vous êtes un visiteur humain ou non afin d'éviter les soumissions de pourriel (spam) automatisées.

Envoyer