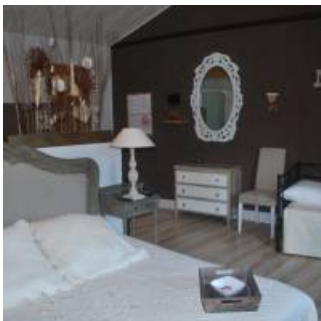


Le Moulin de la Fortie

- [Hébergement et restauration](#)
- [Chambre d'hôte](#)
- [Hébergement et restauration](#)
- [Gîte](#)







Coup de coeur

Les gîtes et les chambres d'hôtes sont décorés avec gout dans cet environnement paisible ! Parfait pour se reposer ou venir travailler !

Dans cet ancien moulin à eau de 1753, Martine et Alexandra vous accueillent tout au long de l'année. Que vous soyez en couple ou en duo, en groupe, en famille, entre amis, en randonnée ou en séminaire professionnel, en week-end ou en vacances, vous trouverez ce qui vous convient dans un cadre reposant et chaleureux, en plein cœur du Parc naturel régional Livradois-Forez. Géographiquement centré et installé en pleine nature, venez vivre un moment agréable en toute simplicité dans cet établissement qui répondra parfaitement à vos demandes grâce à son adaptabilité.

Caractéristiques

33 personnes, 4 chambres, 4 gîtes

Le Moulin de La Fortie regroupe 4 gîtes de 4 à 8 couchages et 4 chambres d'hôtes de 2 à 4 couchages, la capacité totale du lieu est de 33 couchages. Les gîtes et chambres d'hôtes peuvent aussi être loués de manière individuelle.

Nous parlons

Français

Nous suivre

[Le Moulin de La Fortie](#)

Contact

Martine Ronzier

Alexandra Chastenet

[04 73 51 98 68](tel:0473519868)

lemoulindelafortie@orange.fr

Adresse

Le Moulin de la Fortie

La Fortie

63250

Viscomtat

[04 73 51 98 68](tel:0473519868)

lemoulindelafortie@orange.fr

Parc

Vaste région rurale de moyenne montagne, ce parc naturel régional est un des plus grands de France. De par ses caractéristiques géographiques et environnementales, il possède une grande variété de milieux naturels.



Nous écrire

Nom

Prénom

Courriel

Courriel

Confirmer l'adresse de courriel

Téléphone

Message

Courriel marqué

CAPTCHA



Quel code est dissimulé dans l'image ? Saisir les caractères affichés dans l'image.

Cette question sert à vérifier si vous êtes un visiteur humain ou non afin d'éviter les soumissions de pourriel (spam) automatisées.