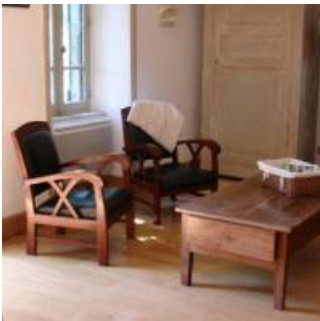
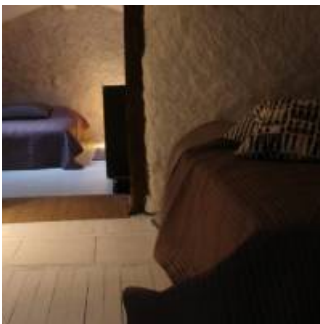


Au bout du ciel

- [Hébergement et restauration](#)
- [Gîte](#)





Coup de coeur

En suivant une petite route au départ d'Isserteaux vous arriverez "Au bout du Ciel".
Si vous n'aimez pas être dérangé, venez ici, dépaysement garanti !

Du patois local Bou do Tché devenu Bouchiche et signifiant Au Bout du Ciel, nos gîtes de charme vous accueilleront à Isserteaux dans le Puy de Dôme.

Dans un environnement exceptionnel, isolé de toutes nuisances, vous passerez un séjour ressourçant dans ce minuscule hameau au beau milieu du Parc Naturel Régional Livradois-Forez.

"Chez Lisa", ou "Chez Anna", vous pourrez vous reposer dans ces vieilles bâtisses entièrement rénovées avec des matériaux respectueux de l'environnement.

Caractéristiques

12 personnes, 5 chambres sur les 2 gîtes

Nous parlons

Anglais

Français

Néerlandais



Nous suivre

[Au bout du ciel](#)

Contact

Alexandra et Frank Massé

[04 73 55 27 73](tel:0473552773)

contact@auboutduciel.fr

Adresse

Bouchiche

63270

Isserteaux

[04 73 55 27 73](tel:0473552773)

contact@auboutduciel.fr

Parc

Vaste région rurale de moyenne montagne, ce parc naturel régional est un des plus grands de France. De par ses caractéristiques géographiques et environnementales, il possède une grande variété de milieux naturels.



Nous écrire

Nom

Prénom

Courriel

Courriel

Confirmer l'adresse de courriel

Téléphone

Message

Courriel marqué

CAPTCHA



Quel code est dissimulé dans l'image ? Saisir les caractères affichés dans l'image.

Cette question sert à vérifier si vous êtes un visiteur humain ou non afin d'éviter les soumissions de pourriel (spam) automatisées.

Envoyer

