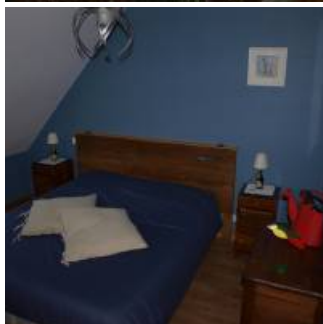


La Chevalerie

- [Hébergement et restauration](#)
- [Chambre d'hôte](#)





L'ancienne longère et ses deux chambres d'hôtes sont situées dans un hameau de 3 maisons et entourées de 3 ha de prés au sein des collines et du bocage percheron.

De nombreuses promenades à pied, à bicyclette, ou en voiture pourront vous être conseillées par les hôtes, avec mise à disposition de documentation régionale.

Caractéristiques

2 chambres - 5 personnes

Des boxes peuvent être mis à disposition pour les chevaux de passage.

Centre bourg à 2.5 km (tous commerces et restauration).

Prêt de bicyclettes.

Petit déjeuner continental avec les produits du terroir.

Visite de l'entreprise possible

non

Nous suivre

[La Chevalerie](#)

Contact

Claire Potts

Olivier Potts

[02 33 83 73 03 - 06 42 45 07 73](tel:0233837303-0642450773)

lachevalerie61@orange.fr

Adresse

La Chevalerie

61340

Perche-en-Nocé

Parc

Créé le 16 janvier 1998 sur la base de 118 communes, le Parc élargit ses frontières et en rassemble aujourd'hui 126. La superficie du Parc augmente ainsi de 181 000 à 194 114 ha et son nombre d'habitants de 74 000 à 77 000.



Nous écrire

Nom

Prénom

Courriel

Courriel

Confirmer l'adresse de courriel

Téléphone

Message

Courriel marqué

▼ CAPTCHA

Cette question sert à vérifier si vous êtes un visiteur humain ou non afin d'éviter les soumissions de pourriel (spam)



automatisées.

Quel code est dissimulé dans l'image ? Saisir les caractères affichés dans l'image.

[Obtenir un nouveau captcha !](#)