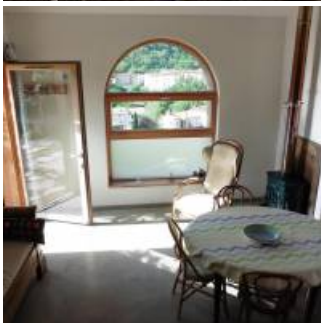


Gîte le Figuier - 4 personnes

- [Hébergement et restauration](#)
- [Gîte](#)







Coup de coeur

Un superbe petit gîte au coeur d'un vieux village Catalan typique !

Au cœur d'un territoire riche en patrimoine, Roman, Militaire, Pastoral, à proximité de la station thermale de Molitg les bains, du départ du "train jaune" et riche d'événements culturels tels que le festival Pau Casals, le festival de cinéma de Prades et de nombreuses autres activités culturelles, "Le figuier" est un éco gîte très confortable. Situé au sommet du vieux village piéton de Ria. Il offre un panorama à 180° sur la vallée de la Têt

Caractéristiques



Nous suivre

[Gîte le Fiquier / Gîtes de France 66](#)

Contact

Bernard LOUPIEN

bernardloupier@gmail.com

Adresse

Gîte le Fiquier

22 rue de la Lisse

66500

Ria-sirach

bernardloupier@gmail.com

Parc

Créé en 2004, le Parc naturel régional des Pyrénées catalanes s'étend le long de la frontière espagnole. Situé à un peu plus d'une heure de la Méditerranée, ce territoire de montagne offre une diversité de paysages exceptionnels, étagés entre 300 et près de 3 000 m d'altitude.



Nous écrire

Nom

Prénom

Courriel

Courriel

Confirmer l'adresse de courriel

Téléphone

Message

Courriel marqué [webform_submission:node:field_courriel]

CAPTCHA



Quel code est dissimulé dans l'image ? Saisir les caractères affichés dans l'image.
Cette question sert à vérifier si vous êtes un visiteur humain ou non afin d'éviter les soumissions de pourriel (spam) automatisées.

Envoyer