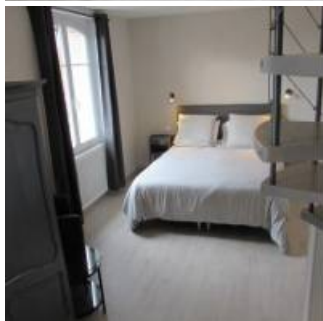


Chambres d'hôte "Escale 19"

- [Hébergement et restauration](#)
- [Chambre d'hôte](#)





Coup de coeur

Le charme typique de la demeure et la vue sur la bute Montceau.

Au cœur du village de Milly-la-Forêt, dans une maison en pierre de pays avec son charme des années 30/40, et son jardin calme et reposant accompagné d'une pièce d'eau; vous pourrez trouver un repos dans une des deux chambres avec salle d'eau et wc privée. Votre petit déjeuner se dégustera dans la salle à manger de la maison ou au beau jour en extérieur. Parking dans la propriété. A Milly-la-Forêt: Conservatoire national des plantes médicinales, Musée Jean Cocteau. A proximité : GR11, Forêt de fontainebleau, varappe, musée volant aéronautique, Barbizon/Fontainebleau; A 1h de Versailles, Paris, Disneyland.

Caractéristiques

4 adultes, 1 enfant

Deux Chambres d'hôtes dont 1 chambre avec un lit double et 1 chambre familiale avec 1 lit double et 1 lit double en mezzanine.

Ouvert toute l'année.

Nous parlons
Anglais
Espagnol



Visite de l'entreprise possible
oui

Contact

Marc Callewaert
[+ 33 \(0\)6 72 31 60 74](tel:+330672316074)
escale19@outlook.fr

Adresse

Escale 19
19 Avenue du général Leclerc
91490
Milly-la-forêt
[+ 33 \(0\)6 72 31 60 74](tel:+330672316074)
escale19@outlook.fr
Parc

Un art de vivre

Situé au sud-est de l'Île-de-France, ce « pays des mille clairières et du grès » est, depuis le 4 mai 1999 classé « Parc naturel régional », grâce à la volonté des Communes concernées, des Conseils généraux de l'Essonne et de la Seine-et-Marne, du Conseil régional d'Île-de-France, de l'Etat et des acteurs locaux. Autour d'un projet de territoire, les acteurs du Parc ont pour mission de conjuguer préservation des patrimoines naturel et culturel, développement économique et social et maintien de la qualité de vie.



Nous écrire

Nom

Prénom

Courriel

Courriel

Confirmer l'adresse de courriel

Téléphone

Message

Courriel marqué

▼ CAPTCHA

Cette question sert à vérifier si vous êtes un visiteur humain ou non afin d'éviter les soumissions de pourriel (spam)



automatisées.

Quel code est dissimulé dans l'image ? Saisir les caractères affichés dans l'image.

[Obtenir un nouveau captcha !](#)