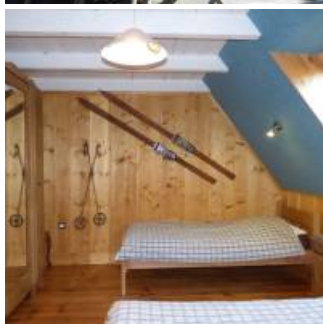


Gîte de Louis ***

- [Hébergement et restauration](#)
- [Gîte](#)





Coup de coeur

Un accès à la nature et à la piste cyclable de la vallée. Vélos à disposition.

Maison traditionnelle rénovée pouvant accueillir 10 personnes dont 2 à mobilité réduite. De plain pied, cuisine et salon séjour, poêle en faïence, chauffage au sol solaire, télévision, wifi. Véranda avec espace détente, cheminée et baby-foot, bibliothèque et documents. A l'arrière, terrasse avec barbecue, balançoire, accès au près, piste cyclable et forêt. Lits faits à l'arrivée. Gîte accessible aux personnes handicapées.

Caractéristiques

Nous parlons
Allemand
Anglais
Français



Nous suivre

[Gîte de Louis](#)

[Gîtes de Louis / Gîtes de France](#)

Contact

Félice Zwingelstein
Jean-Marc Zwingelstein
[03 89 82 98 08 - 06 52 87 89 29](tel:0389829808)
gites.zwingelstein@gmail.com

Adresse

Gîte de Louis
26, rue du BM 11
68290
Dolleren
Parc

Avec en son cœur les Hautes-Vosges, le Parc naturel régional des Ballons des Vosges plonge vers les vallées lorraines, alsaciennes et franc-comtoises. Le plateau des Mille étangs en est la seconde grande richesse naturelle. Sur ce vaste territoire, les paysages remarquables foisonnent : hautes chaumes, tourbières, hêtraies-sapinières ou encore pelouses calcaires.



Nous écrire

Nom

Prénom

Courriel

Courriel

Confirmer l'adresse de courriel

Téléphone

Message

Courriel marqué [webform_submission:node:field_courriel]

▼ CAPTCHA

Cette question sert à vérifier si vous êtes un visiteur humain ou non afin d'éviter les soumissions de pourriel (spam)



automatisées.

Quel code est dissimulé dans l'image ? Saisir les caractères affichés dans l'image.

[Obtenir un nouveau captcha !](#)

Envoyer