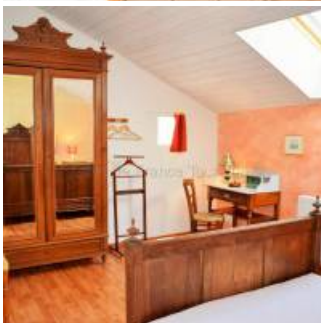


# Gîte de l'âne\*\*\*

- [Hébergement et restauration](#)
- [Gîte](#)





### Coup de coeur

Valérie et Christophe, les propriétaires vous promettent un accueil généreux. Agriculteurs et safraniers, ils n'hésitent pas à vous faire découvrir leur région qu'ils connaissent parfaitement mais aussi leur production insolite et particulièrement savoureuse : le safran.

Et selon la saison, ils mettent à votre disposition, un jardin de fleurs et légumes.

C'est dans un petit hameau du pays de Richelieu que Valérie et Christophe vous invitent à un séjour détente, dans leur gîte de pierre et de bois.

Niché dans une ferme du 17<sup>e</sup>, typique de la région de Richelieu, cet hébergement possède tout le confort et les équipements nécessaires pour un week-end ou des vacances réussis : entrée indépendante, 3 belles chambres, cuisine équipée, salon/mezzanine pour la lecture et les jeux...

Dans le jardin ouvrant sur les champs, profitez de vues sur la vallée, partagez une partie de pétanque ou ressourcez-vous au calme, bercé par les sons de la campagne.

### Caractéristiques

Nous parlons  
Anglais  
Français



Visite de l'entreprise possible

oui

Nous suivre

[Gîte de l'âne](#)

### Contact

Valérie RAINEAU-BOUCHER  
Christophe RAINEAU-BOUCHER  
[02 47 58 74 03](tel:0247587403) - [06 28 35 69 91](tel:0628356991)  
[val.chris.boucher@wanadoo.fr](mailto:val.chris.boucher@wanadoo.fr)

## Adresse

Gîte de l'âne  
8 rue des Caillers  
37120  
LA TOUR SAINT GELIN  
[06 28 35 69 91](tel:0628356991)  
[val.chris.boucher@wanadoo.fr](mailto:val.chris.boucher@wanadoo.fr)  
Parc

Entre Tours et Angers, sur plus de 270 000 hectares, le Parc Loire-Anjou-Touraine est avant tout un territoire de confluences, réparti principalement le long de nombreux cours d'eau.



Nous écrire

Nom

Prénom

Courriel

Courriel

Confirmer l'adresse de courriel

Téléphone

Message

Courriel marqué

### ▼ CAPTCHA

Cette question sert à vérifier si vous êtes un visiteur humain ou non afin d'éviter les soumissions de pourriel (spam)



automatisées.

Quel code est dissimulé dans l'image ?  Saisir les caractères affichés dans l'image.

[Obtenir un nouveau captcha !](#)