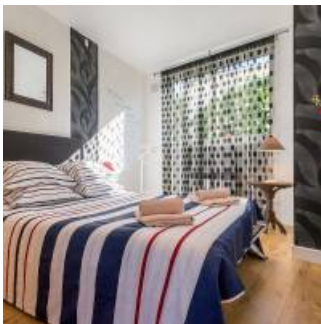


Gîte La Brière

- [Hébergement et restauration](#)



Coup de coeur

Passionnés de nature, de randonnées pédestres et de vieilles pierres, les propriétaires vous parleront avec plaisir de leur pays, la Brière.

Monsieur et Madame Le Nue proposent deux gîtes à la location, "l'aigrette" et "la Brière" situés en plein coeur du Parc naturel régional de Brière, à proximité de la réserve naturelle régionale Pierre Constant et du port de Rozé qui offrent une immersion dans les marais de Brière. Les gîtes ont chacun une capacités de deux personnes.

Caractéristiques

une chambre
Nous parlons
Anglais



Nous suivre
[gîte la Brière](#)
[gîte l'aigrette](#)

Contact

Le Nue Sylvie
Le Nue Alain

Adresse

18 rue Jules Verne
44550
Saint-Malo-de-Guersac
Parc

Situés entre la Loire et la Vilaine et à seulement quelques kilomètres de Nantes, Le Parc naturel régional de Brière s'étend sur un territoire de 56 500 ha dont 21 200 ha de zones humides.



Nous écrire

Nom

Prénom

Courriel

Courriel

Confirmer l'adresse de courriel

Téléphone

Message

Courriel marqué

CAPTCHA



Quel code est dissimulé dans l'image ? Saisir les caractères affichés dans l'image.

Cette question sert à vérifier si vous êtes un visiteur humain ou non afin d'éviter les soumissions de pourriel (spam) automatisées.

Envoyer