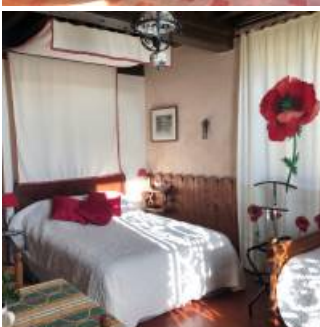


# Domaine de Courcelles

- [Hébergement et restauration](#)





Coup de coeur

Nathalie et Simon seront aux petits soins pour rendre votre séjour des plus agréables.

Les productions locales, les sentiers de randonnée, les sites naturels n'ont plus de secrets pour eux et ils partageront avec beaucoup de gentillesse tous les bons plans.

Le plus: la présence des animaux, chiens, chats, poules, chèvres, chevaux, ânes et la possibilité de randonnées équestres au départ du gîte.

Une autre vie est possible ici avec Nathalie et Simon, au Domaine de Courcelles véritable arche de Noé, dans un endroit préservé avec vue imprenable sur la campagne environnante.

Ancienne ferme morvandelle rénovée dans un style cottage, l'hébergement très confortable, est adapté à l'accueil des familles. ici vous trouverez calme et sérénité.

Les propriétaires des lieux pourront vous emmener à cheval, sur les chemins au départ du gîte, entre bois, prés, rivières et forêts du Morvan pour des balades ressourçantes en pleine nature.

## Caractéristiques

3 chambres (2 à 3 pers., 2 à 3 pers., 4 pers. familiale)

Ouvert toute l'année

Nous parlons

Anglais

Nous suivre

[Le site du Domaine de Courcelles](#)

[Le Domaine de Courcelles sur Facebook](#)

## Contact

Dubourvieux, Nathalie

## Adresse

Domaine de Courcelles

Courcelles

58120

Saint-Hilaire-en-Morvan

[06 77 73 74 18](tel:0677737418)

[info@domaine-de-courcelles.fr](mailto:info@domaine-de-courcelles.fr)

Parc

Le Morvan est un vaste massif granitique au cœur de la Bourgogne. Il est constitué d'espaces agricoles en bocage et de grandes surfaces boisées, d'un habitat dispersé, d'une multitude de rivières, ruisseaux, étangs et lacs et de prairies humides.



Nous écrire

Nom

Prénom

Courriel

Courriel

Confirmer l'adresse de courriel

Téléphone

Message

Courriel marqué

CAPTCHA



Quel code est dissimulé dans l'image ?  Saisir les caractères affichés dans l'image.

Cette question sert à vérifier si vous êtes un visiteur humain ou non afin d'éviter les soumissions de pourriel (spam) automatisées.