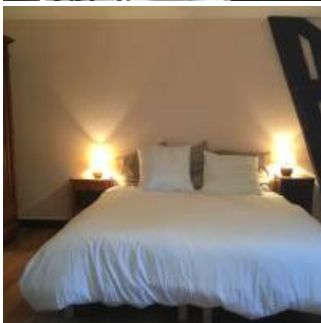


# La corne au cerf

- [Hébergement et restauration](#)
- [Chambre d'hôte](#)





### Coup de coeur

On aime le projet global de ce Domaine 100% nature incluant la préservation de la nature, sa découverte et son exploitation (animaux, potager, verger, installation agricole)

On aime également les chambres très vaste à la décoration sobre et efficace, l'armoire de dépannage avec produits locaux ou bio, la proximité du lac.

Envie d'évasion, de soleil et d'une demeure à la campagne dans le Morvan ?

Rendez-vous à la Corne au Cerf qui allie le concept de chambres d'hôtes et de gîte au cœur d'un domaine très très nature. Tout cela à seulement quelques mètres du lac des Settons, lac très prisé des vacanciers.

Mélanie vous accueillera dans sa belle demeure typique du Morvan, vous conseillera sur les bons plans, les petits producteurs locaux et vous ouvrira même les portes de son potager.

Cette ferme du XIXème siècle devient un lieu d'accueil et de découverte. 7 hectares de jardin-forêt, 2 étangs... Des chambres cosy et des espaces de vie pour que chacun se sente dans sa propre maison de campagne. Un lieu d'autonomie et de liberté. Prêts de paddles et canoë, jeux, livres..

Territoire d'expérimentation pour la mise en place d'une ferme pédagogique et une production en agroforesterie permaculturelle : fondée sur les interactions entre les arbres, les animaux, la terre, les végétaux, le climat et l'homme.

## Caractéristiques

4 chambres d'hôtes (4 pers., 2 ou 3 pers., 2 ou 3 pers., 5 pers. Familiale)

Ouverture à l'année

Nous parlons  
Anglais



Nous suivre

<https://lacorneaucerf.com/>

<https://www.facebook.com/lacorneaucerf>

## Contact

Mélanie

## Adresse

La corne au cerf

58230  
Moux-en-Morvan  
[06 61 15 03 05](tel:0661150305)  
lacorneaucerf@gmail.com  
Parc

Le Morvan est un vaste massif granitique au cœur de la Bourgogne. Il est constitué d'espaces agricoles en bocage et de grandes surfaces boisées, d'un habitat dispersé, d'une multitude de rivières, ruisseaux, étangs et lacs et de prairies humides.



Nous écrire

Nom

Prénom

Courriel

Courriel

Confirmer l'adresse de courriel

Téléphone

Message

Courriel marqué

CAPTCHA



Quel code est dissimulé dans l'image ?  Saisir les caractères affichés dans l'image.

Cette question sert à vérifier si vous êtes un visiteur humain ou non afin d'éviter les soumissions de pourriel (spam) automatisées.