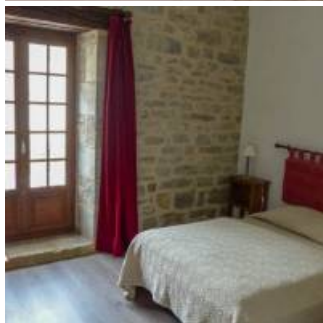
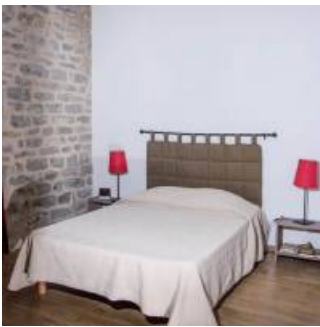


# Gîtes Communaux d'Espagnac

- [Hébergement et restauration](#)
- [Gîte](#)





Coup de coeur

Les deux gîtes sont situés au premier étage d'une aile de l'ancien prieuré de la commune.

Petit gîte : pour 2 personnes, il comporte une cuisine, salle de séjour, salon (1 lit d'appoint de 0.90m), 1 chambre (1 lit 1.40 m), salle d'eau avec WC. cheminée avec poêle et chauffage électrique.

Grand gîte : pour 5 personnes, il offre une salle de séjour/coin cuisine (2 couchages d'appoint en clic-clac), 2 chambres (1 lit 1.40m, 3 lits 0.90m dont 2 superposés), salle d'eau, WC indépendant. chauffage électrique.

chaise et lit de bébé à la demande. cour communale. Point WIFI gratuit à proximité.

Nous suivre

## Contact

Sabrina et Guy

## Adresse

Le bourg  
46 320  
Espagnac-Sainte-Eulalie  
[05 65 11 42 66](tel:0565114266)  
[giteespagnac@orange.fr](mailto:giteespagnac@orange.fr)  
Parc

Le Parc naturel régional des Causses du Quercy se situe au nord de la région Occitanie, dans le Lot.



Nous écrire

Nom

Prénom

Courriel

Courriel

Confirmer l'adresse de courriel


Téléphone

Message

Courriel marqué

### ▼ CAPTCHA

Cette question sert à vérifier si vous êtes un visiteur humain ou non afin d'éviter les soumissions de pourriel (spam)

automatisées. 

Quel code est dissimulé dans l'image ?  Saisir les caractères affichés dans l'image.

[Obtenir un nouveau captcha !](#)