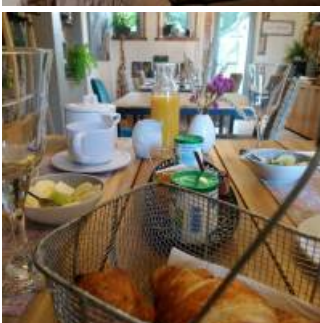
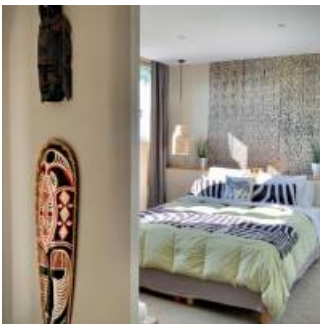


La Bastide de Barbizon : chambres d'hôtes

- [Hébergement et restauration](#)





Coup de coeur

Un petit déjeuner à base de produits locaux et une décoration élégante, chaleureuse et zen.

Cette propriété de la fin du XIXème siècle est la plus ancienne chambre d'hôtes du village de Barbizon !

La Bastide de Barbizon propose 4 chambres doubles aux univers différents. Vous pourrez profiter d'un salon commun avec son poêle à bois, un espace convivial et d'une cuisine équipée le tout dans une décoration élégante, chaleureuse et zen.

Petit déjeuner, lit 160x200cm, WIFI, linge de lit et serviettes fournis, douche à l'italienne, WC séparés.

- La chambre BAROK : 18m²
- La chambre ETHNIQUE : 23m²
- La chambre Les DIABLERETS : 23m² - vue sur la plaine de l'Angélus (peinte par Millet)
- La suite CARPE DIEM : 24m² - coin salon

La joie de vivre de Claire est communicative et elle saura vous conseiller sur les activités à faire à proximité : randonnée en forêt de Fontainebleau et ses célèbres rochers, balade à VTT ou à cheval, golf, canoë, visite du château de Fontainebleau ou de Courances.

Vous pourrez également flâner dans les rues du village à renommée internationale de Barbizon et profiter de ses restaurants, ses galeries d'arts et ses musées.

Possibilité d'organiser des séminaires : 2 grandes salles de 70m² et 80m², grand écran et vidéo projecteur.

Nous suivre

<https://www.labastidebarbizon.com/>

Contact

Claire SCHOETTEL

Adresse

52 rue du 23 août

77630

BARBIZON

[06 84 95 14 54](tel:0684951454) / [06 89 15 02 26](tel:0689150226)

labastidebarbizon@free.fr

Parc

Un art de vivre

Situé au sud-est de l'Île-de-France, ce « pays des mille clairières et du grès » est, depuis le 4 mai 1999 classé « Parc naturel régional », grâce à la volonté des Communes concernées, des Conseils généraux de l'Essonne et de la Seine-et-Marne, du Conseil régional d'Île-de-France, de l'Etat et des acteurs locaux. Autour d'un projet de territoire, les acteurs du Parc ont pour mission de conjuguer préservation des patrimoines naturel et culturel, développement économique et social et maintien de la qualité de vie.



Nous écrire

Nom

Prénom

Courriel

Courriel

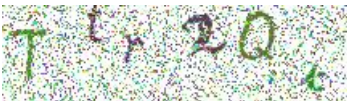
Confirmer l'adresse de courriel

Téléphone

Message

Courriel marqué

CAPTCHA



Quel code est dissimulé dans l'image ? Saisir les caractères affichés dans l'image.

Cette question sert à vérifier si vous êtes un visiteur humain ou non afin d'éviter les soumissions de pourriel (spam) automatisées.