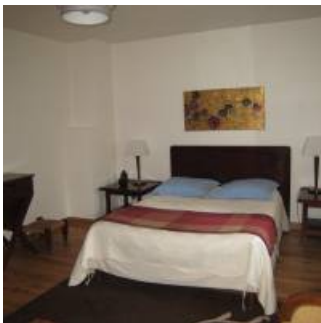
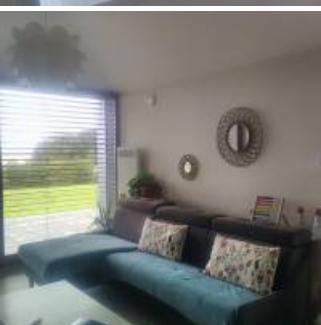


# JARDIN D'ARSAC

- [Hébergement et restauration](#)
- [Chambre d'hôte](#)
- [Hébergement et restauration](#)
- [Gîte](#)







Coup de coeur

Plusieurs coups de coeur pour :

/ le Jardin labellisé animé de sculptures animalières de grande taille ;

/ la baie vitrée de la salle à manger (chambres d'hôtes) qui offre une belle vue surplombante sur le jardin ;

/ le mélange réussi entre l'ardoise et la pierre dans le gîte ;

/ la valorisation de l'identité locale et le goût du recyclage dans la décoration générale;

/ la taille des lits (160 et 180)

Résumée, l'histoire du lieu est la suivante : en 2008, les chambres des enfants sont désormais inoccupées et Geneviève et Gilbert arrivent à la retraite. Ils acceptent alors l'idée d'ouvrir la maison à des hôtes de passage.

Ils débutent leur première saison avec une seule chambre, Chèvrefeuille. Cette initiative suscite immédiatement un nouvel intérêt pour la maison. Suivront, l'année suivante, une deuxième chambre (Azalée - lit en 180), puis une troisième (Eglantine) suivie d'une quatrième (Primevère) début 2014 à l'occasion de l'aménagement de l'espace réservé aux petits déjeuners. Ces 4 chambres sont spacieuses, décorées avec soin et élégance, et parfaitement entretenues.

Un gîte complète depuis fin 2017 l'offre générale. Ce nouvel ensemble, situé à 400 mètres des chambres d'hôtes et appelé « Colline d'Arsac » est, à l'instar de la chambre d'hôtes, moderne et élégant. Il offre des prestations d'une grande qualité pour un prix très étudié. Ce logement mixe authenticité et modernité dans un mélange réussi de pierre et d'ardoises. Un grand jardin offrant une belle vue dégagée sur la campagne environnante est de nature à garantir l'expérience d'un séjour calme et relaxant.

Enfin, jouxtant la chambre d'hôtes, un jardin d'agrément labellisé « Jardin Remarquable » en 2013 (renouvelé en 2018) donne à l'ensemble une belle touche de naturalité et traduit de la plus belle des façons l'intérêt porté par Geneviève et Gilbert à la nature et à l'environnement. Ce label répond à des critères d'exigence et de qualité sur la composition (organisation des espaces), l'intégration dans le site et la qualité des abords, les éléments remarquables (eau, fabriques, architectures végétales...), l'intérêt botanique, l'intérêt historique, l'accueil des publics et l'entretien dans le respect de la qualité environnementale.

## Caractéristiques

Chambres d'hôtes : 8 personnes (4 chambres) et gîte : 6 personnes (2 chambres pour 4 personnes + salon pour 2 personnes)

Toute l'année

Nous parlons  
Anglais  
Italien



Nous suivre

<http://jardindarsac.canalblog.com/>

## Contact

Geneviève et Gilbert SERVE

## Adresse

Arsac  
Arsac  
19200  
Saint-Fréjoux  
[06 33 62 86 99](tel:0633628699)  
[jardindarsac@gmail.com](mailto:jardindarsac@gmail.com)  
Parc

Le Parc naturel régional de Millevaches en Limousin est un territoire de **moyenne altitude** (entre 300 et 970m) situé à l'**ouest du Massif Central**.



Nous écrire

Nom

Prénom

Courriel

Courriel

Confirmer l'adresse de courriel

Téléphone

Message

Courriel marqué [jardindarsac@gmail.com](mailto:jardindarsac@gmail.com)

CAPTCHA



Quel code est dissimulé dans l'image ?  Saisir les caractères affichés dans l'image.  
Cette question sert à vérifier si vous êtes un visiteur humain ou non afin d'éviter les soumissions de

pourriel (spam) automatisées.

Envoyer