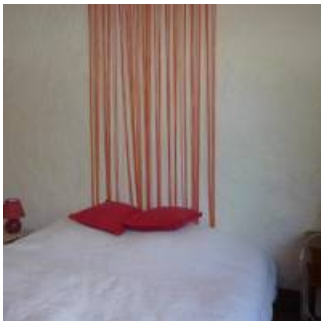


Gîte du Mesplé - 5 places

- [Hébergement et restauration](#)
- [Gîte](#)





Coup de coeur

- Chauffage central au bois et eau chaude solaire
- Mise à disposition de produits d'entretien biodégradables
- Chasses d'eau et robinets avec des réducteurs de débit

Gîte mitoyen avec la maison des propriétaires.

Rez-de-chaussée : séjour avec coin cuisine et espace salon.

A l'étage : salle d'eau avec wc. 2 chambres avec chacune 1 lit 2 pers. 1 chambre avec 1 lit 1 pers.

Accès Internet. Piscine commune avec les propriétaires ouverte de Juin à Septembre. Parking privatif. Terrasse avec salon de jardin. Terrain clos avec barbecue et baignoire. Location des draps, du linge de toilette, du linge de table et service ménage sur demande. Accès Internet (wifi). Chauffage central bois et Eau chaude solaire compris dans le prix.

Caractéristiques

3 chambres

Comment venir ? Penser à l'éco-mobilité !

- Depuis Paris, Carcassonne, Bordeaux, Montpellier, Toulouse, train desservant Foix.
- Bus de Foix à Saint-Girons. Ligne 454.

- TAD au départ de Saint-Girons jusqu'à Montesquieu-Avantès . Veuillez consulter les horaires et informations utiles sur : <https://couserans-pyrenees.fr/centre-couserans/>
- Pour plus d'informations concernant les lignes et horaires d'autocar : <https://www.mestrajets.lio.laregion.fr/>
- Nous vous invitons à contacter les gestionnaires du domaine pour plus amples informations sur votre itinéraire.

Périodes d'ouverture : à l'année

Nous parlons
Français



Nous suivre

[Plus d'informations sur le site du Parc des Pyrénées Ariégeoises](#)

Contact

Didier Fert

Adresse

Hameau de Bouch
09200
Montesquieu-Avantès
[05 61 04 64 75 / 06 77 13 43 16](tel:0561046475)
gitedumesple@gmail.com
Parc

Le Parc naturel régional se situe au cœur du Massif Pyrénéen, à la verticale de Toulouse. Il s'étend des Pré-Pyrénées au Nord, coteaux calcaires marquant la spécificité des Pyrénées Ariégeoises, à la frontière espagnole et andorrane au Sud.



Nous écrire

Nom

Prénom

Courriel

Courriel

Confirmer l'adresse de courriel

Téléphone

Message

Courriel marqué

CAPTCHA



Quel code est dissimulé dans l'image ? Saisir les caractères affichés dans l'image.
Cette question sert à vérifier si vous êtes un visiteur humain ou non afin d'éviter les soumissions de
pourriel (spam) automatisées.

Envoyer