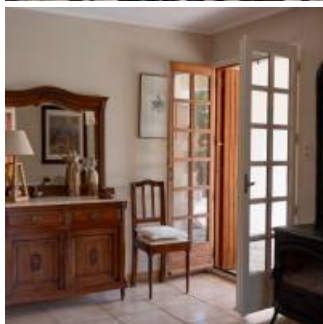


Gîte La Casa del Gat **** - 12 personnes

- [Hébergement et restauration](#)
- [Gîte](#)









Coup de coeur

En pleine nature et proche de nombreux sites d'intérêts touristiques et de départs de randonnées !

Gîte 4 étoiles avec une capacité de 10 personnes. Situé dans la vallée de la Castellane, dans le village de Campôme, près de Molitg-les-Bains.

Le gîte est composé de 5 chambres, 4 salles de bain, un salon-salle à manger et une cuisine équipée. Il est sur un terrain de 5000 m2 avec des jeux pour enfants, un terrain de pétanque et de volley, un jardin potager et fleuri, plusieurs terrasses ombragées et un barbecue.

Piscine chauffée (de mi-mai à octobre) et bain nordique traités au sel.

A 1 heure de route des plages et des stations de ski.

Caractéristiques

Toute l'année

Nous parlons

Allemand

Anglais

Espagnol

Néerlandais

Nous suivre

[Casa del Gat - Facebook](#)

Contact

Aurélie d'Huyvetter

Jo Jacobs

Adresse

Gîte Casa del Gat
Route de Campôme

66500

Mosset

[06 34 33 51 41](tel:0634335141)

joaurelie@hotmail.com

Parc

Créé en 2004, le Parc naturel régional des Pyrénées catalanes s'étend le long de la frontière espagnole. Situé à un peu plus d'une heure de la Méditerranée, ce territoire de montagne offre une diversité de paysages exceptionnels, étagés entre 300 et près de 3 000 m d'altitude.



Nous écrire

Nom

Prénom

Courriel

Courriel

Confirmer l'adresse de courriel

Téléphone

Message

Courriel marqué

CAPTCHA



Quel code est dissimulé dans l'image ? Saisir les caractères affichés dans l'image.
Cette question sert à vérifier si vous êtes un visiteur humain ou non afin d'éviter les soumissions de
pourriel (spam) automatisées.