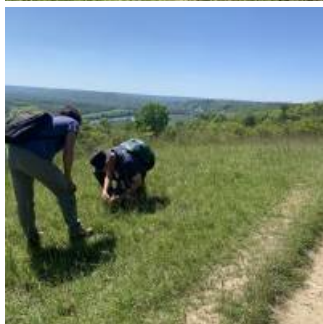


# Patrick Soulas - Randiflora

- [Activités, loisirs et découvertes](#)
- [Activités et balades accompagnées](#)



Coup de coeur

Parmi les sites que Patrick affectionne, les sublimes paysages des réserves naturelles des Coteaux de la Seine, de Moisson et de Limay !

Passionné de botanique, Patrick Soulas s'est fait une spécialité des grands paysages et de la végétation qui les composent. Il vous emmène à la découverte de milieux, habitats et écosystèmes étonnants, inattendus en Île-de-France.

RandîFlora vous propose 2 types d'activités selon la saison :

- En automne et en hiver, des animations variées, d'une demi-journée, pour adultes en semaine ou en famille les mercredis et les week-ends.

- Au printemps et en été, des séjours de randonnées botaniques de 5 jours (et 5 nuits), du lundi au samedi matin, en pension complète, dans un Parc naturel d'Île de France. L'objectif de ces séjours, réservés aux adultes majeurs, est de comprendre la formation des paysages traversés, d'en découvrir les végétations remarquables et les espèces végétales associées.

## Caractéristiques



Visite de l'entreprise possible

non

Nous suivre

[Randiflora](#)

## Contact

Patrick Soulas

## Adresse

Randiflora

11 allée du Clos

78126

Aulnay-sur-Mauldre

[06 66 84 64 65](tel:0666846465)

[patrick.soulas@randiflora.fr](mailto:patrick.soulas@randiflora.fr)

Parc

Situé au nord-ouest de l'Île-de-France, le Vexin français est un vaste plateau calcaire ceinturé de rivières : la Seine au sud, l'Oise à l'est, l'Epte à l'ouest.



Nous écrire

Nom

Prénom

Courriel

Courriel

Confirmer l'adresse de courriel

Téléphone

Message

Courriel marqué

CAPTCHA



Quel code est dissimulé dans l'image ?  Saisir les caractères affichés dans l'image.

Cette question sert à vérifier si vous êtes un visiteur humain ou non afin d'éviter les soumissions de pourriel (spam) automatisées.

Envoyer