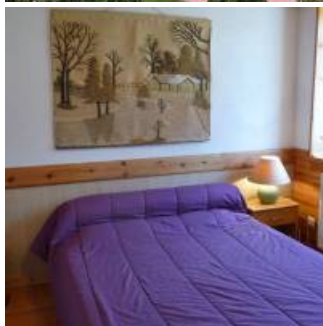


# Gîte du Roc del Boc - 4 pers

- [Hébergement et restauration](#)
- [Gîte](#)





Coup de coeur

Accompagnateur en montagne Pierre est un passionné de nature, de randonnée et de photo animalière !

Gîte plein de charme avec jardin fleuri. Dans le village, à 1500 m d'altitude, gîte de plain pied, en rez de jardin, d'une grande maison orientée plein sud.

RDC: séjour avec cuisine équipée (canapé-lit 2 pl.), 2 chambres (1 lit 2 pers), (2 lits superposés 1 pers), salle d'eau, wc, wi-fi. Le gîte s'ouvre sur un jardin entièrement clos (terrasse, parking clos dans la propriété, barbecue, mobilier de jardin).

Le propriétaire, passionné de rando habite à l'étage. Commerces et commodités au centre du village (100 m.). Gare SNCF à 500 m.

A proximité, balades et randonnées vous donnent rendez-vous pour des vacances nature. Après les efforts, vous pourrez vous relaxer dans les bains d'eaux chaudes thermales.

## Caractéristiques

2 chambres  
Nous parlons  
Anglais  
Espagnol



Nous suivre  
[www.rocdelboc.fr](http://www.rocdelboc.fr)

## Contact

Pierre PARENT  
pierre.parent@libertysurf.fr

## Adresse

Roc del Boc 5 Rue Joliot Curie  
66210  
La Cabanasse  
[04 68 04 29 70 - 06 83 70 38 78](tel:0468042970)  
pierre.parent@libertysurf.fr  
Parc

Créé en 2004, le Parc naturel régional des Pyrénées catalanes s'étend le long de la frontière espagnole. Situé à un peu plus d'une heure de la Méditerranée, ce territoire de montagne offre une diversité de paysages exceptionnels, étagés entre 300 et près de 3 000 m d'altitude.



Nous écrire

Nom

Prénom

Courriel

Courriel

Confirmer l'adresse de courriel

Téléphone

Message

Courriel marqué

CAPTCHA



Quel code est dissimulé dans l'image ?  Saisir les caractères affichés dans l'image.  
Cette question sert à vérifier si vous êtes un visiteur humain ou non afin d'éviter les soumissions de  
pourriel (spam) automatisées.