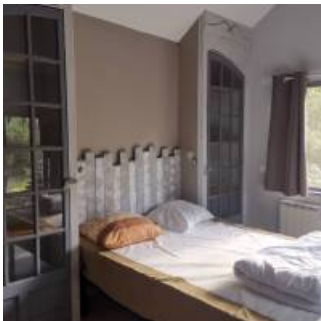


Gîtes l'Eclaircie

- [Hébergement et restauration](#)
- [Gîte](#)





Coup de coeur

Gaëtan est également moniteur de Canoë et pourra vous offrir un moment unique sur l'eau, à la découverte des Gorges du Verdon !

L'Éclaircie à Régusse, dans le Var, est un hébergement calme et spacieux pouvant accueillir jusqu'à 7 personnes. Il est composé de 2 gîtes : le Gîte intense (5 personnes) et le Buckingham (2 personnes).

Situés dans un cadre naturel, il dispose d'une piscine privée, d'un grand jardin, et d'équipements pour des activités comme la table de ping-pong.

Caractéristiques

2 gîtes (5 et 2 personnes), 3 chambres au total

Le gîte est ouvert d'avril à octobre

Nous parlons
Anglais
Français



Nous suivre

<https://canoeverdon.fr/gites/>

Contact

Gaëtan HEMERY

Adresse

1532 Chemin de notre dame
83630
Régusse
[0677086842](tel:0677086842)
gaetanhemery@orange.fr
Parc

Terre de courage, territoire de partage



Nous écrire

Nom

Prénom

Courriel

Courriel

Confirmer l'adresse de courriel

Téléphone

Message

Courriel marqué

CAPTCHA



Quel code est dissimulé dans l'image ? Saisir les caractères affichés dans l'image.
Cette question sert à vérifier si vous êtes un visiteur humain ou non afin d'éviter les soumissions de
pourriel (spam) automatisées.

Envoyer