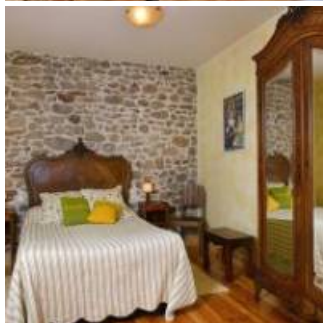


La Dordorette

- [Hébergement et restauration](#)
- [Chambre d'hôte](#)





Coup de coeur

Le grand jardin entretenu par Jean-Robert vaut le détour !

A 4 km de La Chaise-Dieu, La Dordorette est une ancienne ferme restaurée située entre les vallées de la Dore et de la Dorette. Dominique et Jean-Robert y ont aménagé leurs chambres d'hôtes. Cette belle bâtisse typique du haut plateau de La Chaise-Dieu offre une superbe vue sur la vallée d'Ambert. Les randonnées accessibles au départ de cette chambre d'hôtes vous permettent de découvrir ce haut plateau.

La table d'hôtes proposée ici est fournie en produits locaux et du jardin, pain et viennoiseries maison.

A proximité : La Chaise-Dieu à 4 km (abbatiale, festival de musique sacrée en août...),

Caractéristiques

8 personnes, 4 chambres

Table d'hôtes vendredi/samedi soirs, réservation la veille auprès du propriétaire (20 €/pers.)
Plateau repas (15 €) les autres jours.

Nous parlons
Français



Nous suivre

[La Dordorette](#)

Contact

Dominique et J-Robert Chaize
[06 84 10 14 43 / 09 62 02 37 82](tel:0684101443)
ladordorette@orange.fr

Adresse

La Dordorette
Surgères
43160
MALVIERES
[06 84 10 14 43 / 09 62 02 37 82](tel:0684101443)
ladordorette@orange.fr
Parc

Vaste région rurale de moyenne montagne, ce parc naturel régional est un des plus grands de France. De par ses caractéristiques géographiques et environnementales, il possède une grande variété de milieux naturels.



Nous écrire

Nom

Prénom

Courriel

Courriel

Confirmer l'adresse de courriel

Téléphone

Message

Courriel marqué

CAPTCHA



Quel code est dissimulé dans l'image ? Saisir les caractères affichés dans l'image.

Cette question sert à vérifier si vous êtes un visiteur humain ou non afin d'éviter les soumissions de pourriel (spam) automatisées.

Envoyer