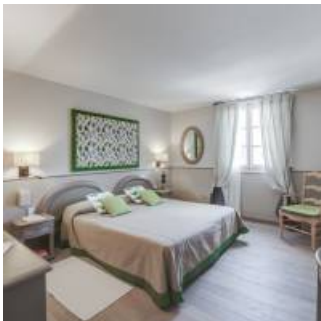


# Le Mas de l'Oulivié - hôtel\*\*\*\*

- [Hébergement et restauration](#)
- [Hôtel](#)



Coup de coeur

Sur le site internet, une page entière est dédiée au Parc des Alpilles. Les démarches engagées pour différents écolabels sont expliquées [sur la page « Ecotourisme »](#).

## Les Collectionneurs

Hôtel situé au cœur du Parc Naturel Régional des Alpilles, à 2 km du village des Baux de Provence, classé parmi les Plus Beaux Villages de France dans un lieu chargé d'histoire. Le Château des Baux, perché sur un éperon rocheux, « Baoù » en provençal, protégé au titre des Monuments Historiques,

offre un panorama exceptionnel. Le Mas de l'Oulivié est niché au pied des ces rochers aux mille visages qui se transforment au gré des lumières.

## Caractéristiques

Ouvert de mi-mars à mi-novembre

Nous parlons  
Anglais  
Français



Nous suivre

[RESERVEZ MAINTENANT !](#)

[Site internet du Mas de l'Oulivié](#)

[Suivre sur FACEBOOK](#)

[Suivre sur INSTAGRAM](#)

## Contact

Isabelle et Emmanuel Achard

[04 90 54 35 78](tel:0490543578)

[contact@masdeloulivie.com](mailto:contact@masdeloulivie.com)

Parc

Le Parc naturel régional des Alpilles s'étend sur un territoire sculpté par la nature et façonné par les hommes. Ses paysages doivent autant aux forces profondes de la terre qu'au travail de ceux qui, au fil des siècles, ont défriché les bois, fait surgir les villages, planté la vigne et l'olivier, creusé la montagne et labouré la terre.



Nous écrire

Nom

Prénom

Courriel

Courriel

Confirmer l'adresse de courriel

Téléphone

Message

Courriel marqué

CAPTCHA



Quel code est dissimulé dans l'image ?  Saisir les caractères affichés dans l'image.

Cette question sert à vérifier si vous êtes un visiteur humain ou non afin d'éviter les soumissions de pourriel (spam) automatisées.