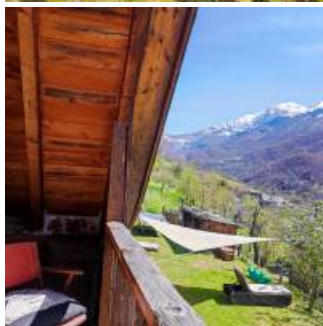
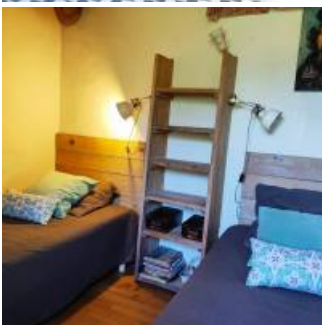


Gîte Le chalet de Lili - 4 places

- [Hébergement et restauration](#)
- [Gîte](#)







Coup de coeur

- Chalet rénové avec des matériaux locaux (bois, pierre, etc.)
- Mise à disposition de produits d'entretien biodégradables
- Composteur en bois mis à votre disposition
- Chasses d'eau et robinets avec des réducteurs de débit



C'est au charme d'un vieux pommier, planté aux abords de la grange, que Liliane a succombé pour ce qui va devenir, le chalet de Lili. Trois années de travaux et l'implication d'artisans du village ont été nécessaires pour la rénovation, en veillant à préserver l'âme et le cachet de cette belle grange traditionnelle. Les murs en pierre, la toiture en ardoise, la charpente à l'ancienne sont autant d'atouts pour vous faire passer un séjour hors du temps.

Le Chalet de Lili, exposé plein sud, est situé en partie haute du village : une vue imprenable sur la vallée de Bethmale et les alentours.

Au rez-de-chaussée : Séjour avec coin repas, et salon-cheminée, une pièce de rangement et pièce repos (un lit 1pl), une salle d'eau avec wc et lavabo.

A l'étage : une chambre avec un lit 2 pl et un coin détente (balcon au sud, vue sur les montagnes). Une chambre avec deux lits 2 pl. Une salle d'eau et un wc séparé. Le palier est aménagé en espace détente avec un coin bureau (cachette pour les enfants). Mezzanine avec matelas 1 pl (échelle)

A l'extérieur : barbecue, chaises longues, jeux (badminton, boules de pétanque, tricycles...) et douche solaire extérieure.

Le gîte est équipé pour les bébés (lit parapluie, chaise bébé de table, matelas à langer).

Caractéristiques

Comment venir ? Penser à l'éco-mobilité !

- Depuis Toulouse, Paris, Carcassonne, Bordeaux, Montpellier : train desservant Foix.
- Bus de Foix à Saint Girons. Ligne 454.
- Bus de Saint Girons à Sentein Ligne 455.
- Arrien en Bethmale se situe à 10 km. Pour une arrivée confortable, nous vous conseillons de réserver à l'avance un taxi.
- Pour plus d'informations concernant les lignes et horaires d'autocar : <https://www.mestrajets.lio.laregion.fr/>
- Nous vous invitons à contacter les gestionnaires du domaine pour plus amples informations sur

votre itinéraire.

Le gîte est ouvert à l'année.

Nous parlons

Espagnol

Français



Nous suivre

[Site internet du chalet de Lili](#)

[Plus d'informations sur le site internet du Parc des Pyrénées Ariégeoises](#)

[Lien pour réserver votre séjour](#)

Contact

Liliane BARGUES

[05 63 93 18 60 / 06 87 27 92 47](tel:0563931860)

liliane.bargues@orange.fr

Adresse

Route de campas

09800

Arrien en bethmale

[05 63 93 18 60 / 06 87 27 92 47](tel:0563931860)

liliane.campas@gmail.com

Parc

Le Parc naturel régional se situe au cœur du Massif Pyrénéen, à la verticale de Toulouse. Il s'étend des Pré-Pyrénées au Nord, coteaux calcaires marquant la spécificité des Pyrénées Ariégeoises, à la frontière espagnole et andorrane au Sud.



Nous écrire

Nom

Prénom

Courriel

Courriel

Confirmer l'adresse de courriel

Téléphone

Message

Courriel marqué

CAPTCHA



Quel code est dissimulé dans l'image ? Saisir les caractères affichés dans l'image.
Cette question sert à vérifier si vous êtes un visiteur humain ou non afin d'éviter les soumissions de pourriel (spam) automatisées.

Envoyer