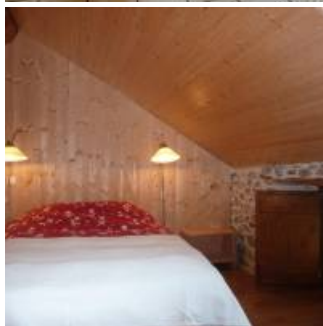


# Gîte Seuillac - 6 places

- [Hébergement et restauration](#)
- [Gîte](#)





Coup de coeur

- Hébergement rénové avec des matériaux locaux (bois, pierre, ardoises) et naturels (chaux, chanvre)
- Tri sélectif des déchets avec composteur
- Possibilité de chauffage au bois (poêle au 1er étage)
- Economiseurs d'eau



A la croisée des chemins, Siguer est un village traditionnel dans la vallée du Vicdessos. Le gîte de Pascal et Wendy, rénové depuis peu, a conservé le charme des maisons de village.

A 750 m d'altitude, Siguer est un point de départ idéal pour les nombreuses activités de pleine nature aux alentours (randonnées avec le GR10 dans le village, escalade, pêche, ski ...)

Maison mitoyenne avec au rez-de-chaussée : Buanderie avec lave-linge et sèche-linge. 1er étage : Cuisine. Séjour. Salon (TV écran plat). 1 salle de jeu/chambre pour 1 pers. Salle de bains. wc. 2ème étage : 3 chambres avec 1 lit 2 personnes et 3 lits 1 personne (130). Salle d'eau, wc séparé. Chauffage électrique. Terrain clos. Salon de jardin. Barbecue. Location draps, linge de toilette, service ménage sur demande.

**SOYEZ CURIEUX ! A NE PAS MANQUER LORS DE VOTRE SÉJOUR !**

Randonnées autour du gîte avec notamment le GR10 qui passe le long de la maison et départ de randonnées vers les étangs de montagne.

Goulier neige : Station de ski

De nombreux lacs et rivières

Grotte de Niaux : haut lieu du patrimoine paléolithique en Europe et grotte de la vache

## Caractéristiques

### Comment venir ? Penser à l'éco-mobilité !

- Depuis Paris, Carcassonne, Bordeaux, Montpellier, Toulouse, train desservant Tarascon-sur-Ariège.
- Pour une arrivée confortable, nous vous conseillons de réserver à l'avance un taxi.
- Pour plus d'informations concernant les lignes et horaires d'autocar : <https://www.mestrajets.lio.laregion.fr/>
- Nous vous invitons à contacter les gestionnaires du domaine pour plus amples informations sur votre itinéraire.

Périodes d'ouverture : toute l'année

Nous parlons  
Français



Nous suivre

[Réservez directement votre gîte ici](#)

[Plus d'informations sur le site du Parc des Pyrénées Ariégeoises](#)

[Site internet des gestionnaires](#)

## Contact

Wendy PHILIP  
Pascal PHILIP

[05 61 65 30 33 / 06 78 90 04 38](tel:0561653033)  
[wendykerrphilip@yahoo.fr](mailto:wendykerrphilip@yahoo.fr)

## Adresse

Seuillac, Rue de la Bexane  
09220  
Siguer  
[05 61 65 30 33](tel:0561653033)  
[wendykerrphilip@yahoo.fr](mailto:wendykerrphilip@yahoo.fr)  
Parc

Le Parc naturel régional se situe au cœur du Massif Pyrénéen, à la verticale de Toulouse. Il s'étend des Pré-Pyrénées au Nord, coteaux calcaires marquant la spécificité des Pyrénées Ariégeoises, à la frontière espagnole et andorrane au Sud.



Nous écrire

Nom

Prénom

Courriel

Courriel

Confirmer l'adresse de courriel

Téléphone

Message

Courriel marqué

CAPTCHA



Quel code est dissimulé dans l'image ?  Saisir les caractères affichés dans l'image.

Cette question sert à vérifier si vous êtes un visiteur humain ou non afin d'éviter les soumissions de pourriel (spam) automatisées.