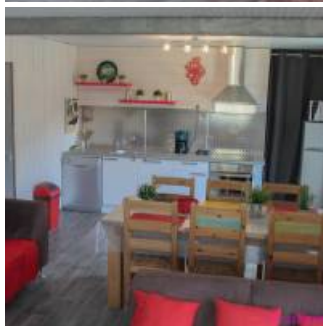
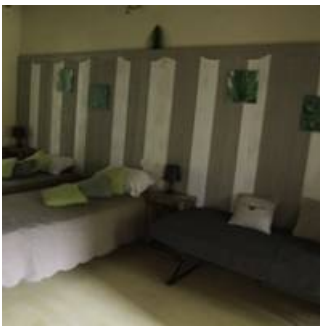


# Gîtes Le Cal Simunot et Cal Tistu - 4 à 6 places

- [Hébergement et restauration](#)
- [Gîte](#)







### Coup de coeur

A la ferme, les chèvres, lapins, poules, vaches, cochon, paons, volailles feront le bonheur des petits et grands.



Au sein d'une ferme d'élevage et à proximité du lac de Matemale et de sa base nautique, deux gîte à l'ambiance "montagne" proposent des équipements de qualité. De plus, le spa sur place (commun avec le second gîte) permettra une détente complète : N'oubliez pas votre maillot de bain !

Gîte aménagé à l'étage de la maison des propriétaires. 1er étage avec entrée indépendante (escalier extérieur) : Séjour avec coin cuisine équipée, 2 chambres (1 lit 2 pers), 1 petite chambre pour enfants (2 lits 80 cm superposés), salle d'eau, wc. Un espace bien-être extérieur commun (spa couvert) est accessible gratuitement.

Cour et terrain communs. Parking sur place dans la propriété. Les propriétaires sont agriculteurs-éleveurs et vous feront découvrir leur métier.

Nous suivre

[Gîtes Cal Simunot et Cal Tistu](#)

## Contact

Cathy et Jean-Pierre Verges

04 68 04 43 17 - 06 73 98 72 85

[04 68 04 43 17 / 06 73 98 72 85](tel:0468044317)

[calsimunot@hotmail.fr](mailto:calsimunot@hotmail.fr)

## Adresse

23 rue de la Mouline

66210

Matemale

[verges66@orange.fr](mailto:verges66@orange.fr)

Parc

Créé en 2004, le Parc naturel régional des Pyrénées catalanes s'étend le long de la frontière espagnole. Situé à un peu plus d'une heure de la Méditerranée, ce territoire de montagne offre une diversité de paysages exceptionnels, étagés entre 300 et près de 3 000 m d'altitude.



Nous écrire

Nom

Prénom

Courriel

Courriel

Confirmer l'adresse de courriel

Téléphone

Message

Courriel marqué

CAPTCHA



Quel code est dissimulé dans l'image ?  Saisir les caractères affichés dans l'image.

Cette question sert à vérifier si vous êtes un visiteur humain ou non afin d'éviter les soumissions de pourriel (spam) automatisées.