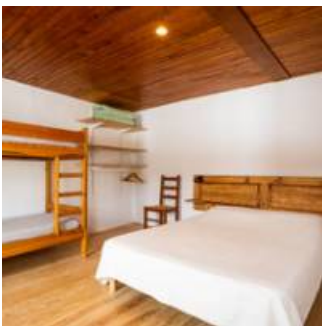


# Maison Sarda - Gîte / Chambres d'hôtes 15 places

- [Hébergement et restauration](#)
- [Chambre d'hôte](#)
- [Hébergement et restauration](#)
- [Gîte](#)
- [Hébergement et restauration](#)
- [Restaurant](#)









### Coup de coeur

Tout au long de l'année est proposé une table locavore. C'est une cuisine de saison à base de produits frais provenant en grande majorité des Pyrénées catalanes et de ses alentours. Les circuits courts et les producteurs travaillant en agriculture raisonnée ou « bio », sont privilégiés. Chaque jour les repas vous seront servis dans des céramiques réalisées sur place par Anna, potière.

Blottie dans un écrin de nature mais à moins d'un quart d'heure de trois stations de ski dont celle des Angles, la Maison Sarda, gîte, chambre d'hôte et table d'hôte vous accueille toute l'année à Espousouille, au cœur du Parc Régional des Pyrénées catalanes. La Maison Sarda, c'est un gîte, chambre d'hôte et table d'hôte, au coeur des pyrénées catalanes.

De la maison vous pouvez emprunter le tour du Capcir ou le GR 10 en toute saison. A vous de choisir votre activité : ski, ski de fond ou de rando, raquettes, randonnée pédestre, VTT, pêche en montagne ... Aussi, de nombreux sites touristiques se trouvent à proximité : Le Train Jaune, le Four solaire, le Parc Animalier des Angles, les grottes de Fontrabiouse, l'Espagne, l'Andorre...

## Caractéristiques

12  
Nous parlons  
Anglais  
Catalan  
Espagnol  
Français  
Nous suivre  
[Maison Sarda](#)

## Contact

Anna et Vincent FABRE  
[04 68 04 40 05](tel:0468044005)  
[contact@maisonsarda.com](mailto:contact@maisonsarda.com)

## Adresse

Maison Sarda  
6 rue du Galbe  
66210  
Espousouille  
[04 68 04 40 05](tel:0468044005)  
[contact@maisonsarda.com](mailto:contact@maisonsarda.com)  
Parc

Créé en 2004, le Parc naturel régional des Pyrénées catalanes s'étend le long de la frontière espagnole. Situé à un peu plus d'une heure de la Méditerranée, ce territoire de montagne offre une diversité de paysages exceptionnels, étagés entre 300 et près de 3 000 m d'altitude.



Nous écrire

Nom

Prénom

Courriel

Courriel

Confirmer l'adresse de courriel

Téléphone

Message

Courriel marqué

CAPTCHA



Quel code est dissimulé dans l'image ?  Saisir les caractères affichés dans l'image.

Cette question sert à vérifier si vous êtes un visiteur humain ou non afin d'éviter les soumissions de pourriel (spam) automatisées.