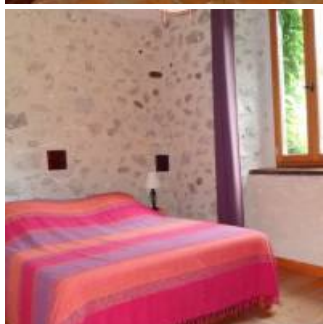


Gîte La Maison du Meunier - 10 places

- [Hébergement et restauration](#)
- [Gîte](#)







Coup de coeur

- Bâtiment historique rénové avec des matériaux naturels (ardoise, bois, pierre, etc.)
- Possibilité de chauffage au bois (poêle)
- La propriété est sur un espace naturel exceptionnel : éboulis, falaises, pelouses xérophiles abritant une faune et flore remarquables.

C'est au pied de sites préhistoriques et cathares en Haute-Ariège que Patricia et Pascal vous accueillent dans une ancienne demeure en pierre du XIII^{ème} siècle sur le site d'un moulin à eau.

Dans un bâtiment traditionnel transformé en hébergement touristique, tout a été refait dans une perspective résolument écologique, matériaux sains, pierres apparentes, bois ...

Paysans, éleveurs de chevaux, les propriétaires du gîte vous feront découvrir les différentes facettes de la propriété : élevage équin, promenades à cheval, randonnées sur un ou plusieurs jours ...

Au rez-de-chaussée : salon et cuisine, poêle.

Aux étages : cinq chambres dont une accessible aux personnes en situation de handicap moteur.

Quatre salles de bains avec wc.

Cour, jardin et terrasse.

SOYEZ CURIEUX ! A NE PAS MANQUER LORS DE VOTRE SÉJOUR !

Sur la ferme : pêche à la truite dans le Vicdessos

A partir de la ferme : randonnées pédestres et équestres, escalade

Et aux alentours :

Nombreuses activités de pleine nature (escalade, spéléologie, canyoning, via ferrata, parcours aventure, canoë kayak, parapente, randonnées pédestres accompagnées, ski ...)

Visite de fermes, filature artisanale de la laine des Pyrénées, fabrique de pierres à aiguiser

Patrimoine historique : grotte de Niaux (haut lieu du patrimoine paléolithique en Europe)

Parc de la préhistoire

Châteaux cathares

Le barri, maison du Parc pour découvrir les patrimoines de la vallée du Vicdessos

Caractéristiques

10 personnes, 5 chambres

Comment venir ? Penser à l'éco-mobilité !

- Depuis Paris, Carcassonne, Bordeaux, Montpellier, Toulouse, train desservant Tarascon-sur-Ariège.
- Pour une arrivée confortable, nous vous conseillons de réserver à l'avance un taxi.
- Pour plus d'informations concernant les lignes et horaires d'autocar : <https://www.mestrajets.lio.laregion.fr/>
- Nous vous invitons à contacter les gestionnaires du domaine pour plus amples informations sur votre itinéraire.

Périodes d'ouverture : toute l'année

Nous parlons

Français



Nous suivre

[Site internet La Maison du Meunier](#)

[Plus d'informations sur le site du Parc des Pyrénées Ariégeoises](#)

[Facebook](#)

Contact

Patricia QUINAT-RAYNAUD
Pascal RAYNAUD
[05 61 05 98 58](tel:0561059858)
contact@leslonguespistes.com

Adresse

La Maison du Meunier
La Mouline
09400
ALLIAT
[05 61 05 98 58](tel:0561059858)
contact@leslonguespistes.com
Parc

Le Parc naturel régional se situe au cœur du Massif Pyrénéen, à la verticale de Toulouse. Il s'étend des Pré-Pyrénées au Nord, coteaux calcaires marquant la spécificité des Pyrénées Ariégeoises, à la frontière espagnole et andorrane au Sud.



Nous écrire

Nom

Prénom

Courriel

Courriel

Confirmer l'adresse de courriel

Téléphone

Message

Courriel marqué

CAPTCHA



Quel code est dissimulé dans l'image ? Saisir les caractères affichés dans l'image.

Cette question sert à vérifier si vous êtes un visiteur humain ou non afin d'éviter les soumissions de pourriel (spam) automatisées.