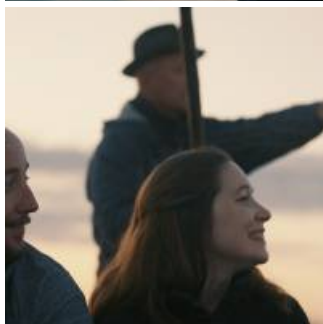


Promeneur en chaland Christophe Boisrobert

- [Activités, loisirs et découvertes](#)
- [Activités et balades accompagnées](#)



En Brière, au port de Rozé, sur la commune de Saint Malo de Guersac, à 50 mètres des écluses en direction de la Réserve Pierre Constant, Christophe Boisrobert, guide naturaliste, vous invite à partager pendant 1h30 son goût pour la Brière et ses traditions. Au fil de l'eau et à la perche, il vous fera découvrir les oiseaux dans le silence du marais ainsi que les poissons en pêchant à l'aide d'outils traditionnels tel que la bosselle.

Possibilité de balades de 2h et 3h.

Egalement proposées : les "Balades circassiennes" (musique, jonglage) : sur demande.

Caractéristiques

Ouvert tous les jours sur reservation

Nous suivre

<http://boisrobriere.pagesperso-orange.fr>

Contact

Christophe Boisrobert

[02 40 01 03 90](tel:0240010390)

christ.boisrobert@orange.fr

Adresse

Rozé

44550

ST MALO DE GUERSAC

[02 40 01 03 90](tel:0240010390) ou [06 25 90 65 75](tel:0625906575)

Parc

Situés entre la Loire et la Vilaine et à seulement quelques kilomètres de Nantes, Le Parc naturel régional de Brière s'étend sur un territoire de 56 500 ha dont 21 200 ha de zones humides.



Nous écrire

Nom

Prénom

Courriel

Courriel

Confirmer l'adresse de courriel

Téléphone

Message

Courriel marqué [webform_submission:node:field_courriel]

CAPTCHA



Quel code est dissimulé dans l'image ? Saisir les caractères affichés dans l'image.
Cette question sert à vérifier si vous êtes un visiteur humain ou non afin d'éviter les soumissions de pourriel (spam) automatisées.

Envoyer