

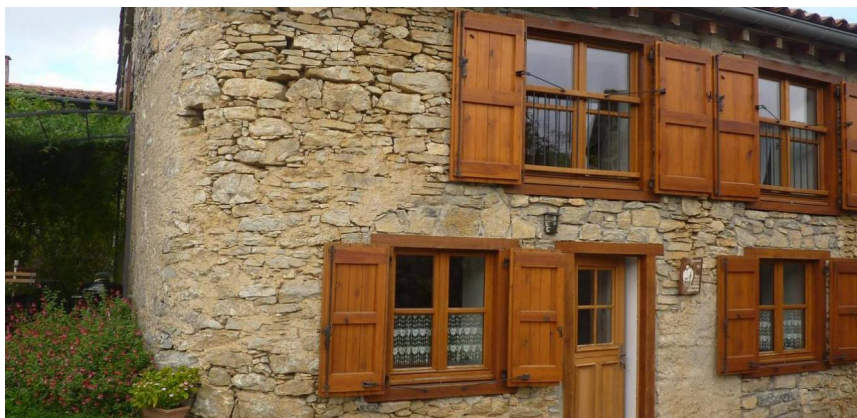


Engagés ensemble pour le respect de la nature,
l'épanouissement de l'homme et l'économie locale

NOS VALEURS SONT VOS VALEURS.

GÎTE LE CASAL 4 PLACES

Gîte



Guillemole, « Guillemolo » signifie en occitan « qui regarde le moulin ». Amusez-vous à trouver les ruines non loin du gîte de Paquie ! La Moulère à Alzen est idéalement placé entre Couserans et Pays de Foix. De quoi visiter les Pyrénées Ariégeoises sous toutes ses coutures : nature farouche du Couserans, châteaux Cathares et piémont verdoyant du Séronais. Maison mitoyenne sur un côté avec en rez-de-chaussée : séjour avec coin salon, cuisine, Etage : 2 chambres avec 1 lit 2 places et 2 lits 1 place, salle d'eau, wc. Chauffage électrique + poêle à bois. Petit terrain non clos avec salon de jardin et barbecue. Location draps, linge de toilette, linge de maison et service ménage sur demande.



Coup de cœur

Hébergements rénovés avec des matériaux naturels et locaux (bois, pierre...)
Tri sélectif des déchets et composteur à disposition



Contact

Paquie Rouch



Coordonnées

Guillemole
09240 Alzen
<https://consommer-parc-pyrenees-ariegeoises.fr/gite-le-casal-couserans-pyrenees>



Informations complémentaires

4 personnes
Nous parlons: Français



Parc naturel régional des Pyrénées Ariégeoises

Le Parc naturel régional se situe au cœur du Massif Pyrénéen, à la verticale de Toulouse. Il s'étend des Pré-Pyrénées au Nord, coteaux calcaires marquant la spécificité des Pyrénées Ariégeoises, à la frontière espagnole et andorrane au Sud. Il réunit les plus hautes vallées et les plus hauts

Pôle d'activités – Ferme d'Icart
09240 Montels