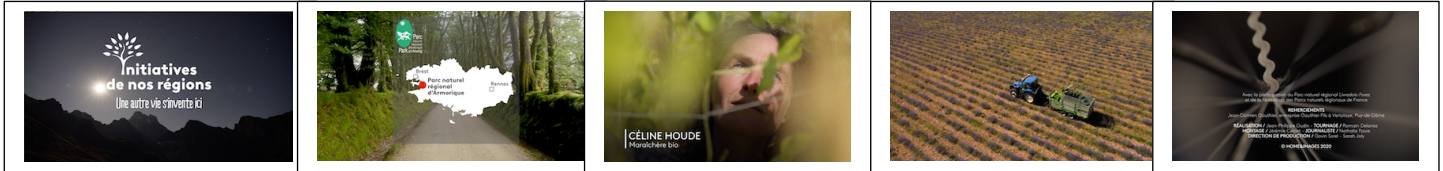


FICHE ACTION SERIE 2
PROGRAMME COURT SUR LES PARCS NATURELS REGIONAUX DE FRANCE
« INITIATIVES DE NOS REGIONS – UNE AUTRE VIE S’INVENTE ICI »



La meilleure explication de ce que sont les films et leur intention est le résultat de la 1^e série, visionnables sur [la chaîne YouTube de la fédération](#)

Le programme court.

Formule d’une minute diffusée sur des horaires de forte audience. Les formats courts permettent de concentrer les messages et l’attention du téléspectateur. Ils sont encadrés par la valorisation d’un mécène qui achète l’espace publicitaire : la SNCF.

Le projet 2021

Une série de 28 films, dans le cadre d’un programme court autour des Parcs naturels régionaux, intitulé « Initiatives de nos régions, une autre vie s’invente ici, avec 66 créneaux de diffusion.

Chaque histoire croise un lieu, un personnage fort et un enjeu.

Le principe éditorial

Le titre de la série : « Initiatives de nos régions – Une autre vie s’invente ici »

Pour chaque film, l’idée est de raconter le parc par l’anecdote et par l’humain, par le biais d’une personnalité impliquée (professionnel, expert, habitant, association...), capable d’exprimer les valeurs du Parc.

Le lieu – les Parcs naturels Régionaux

La sensation de voyage au fil de territoires d'exception doit être constante et restituée par une réalisation à la hauteur de cette ambition. Rejoindre le lieu est une aventure en soi, et un privilège... comme un petit coin de paradis qui se mérite et auquel on n'accède qu'au prix d'un certain effort. À l'arrivée, c'est une pépite que l'on dévoile. Chaque histoire est le prétexte à découvrir l'une de ces pépites insoupçonnées dont la France regorge. Chaque film aura une couleur particulière.

Le témoin

1 rencontre par film, pour laisser le temps au téléspectateur de découvrir cette vie, et de partager l'aventure inhérente à l'activité qui lui est liée. Le personnage est fort, charismatique, touchant, il agit et ne parle pas seulement face caméra. Son activité, les anecdotes de son quotidien illustrent et mettent en perspective une véritable réflexion sur le lieu. Il connaît la nature qui l'entoure, s'émerveille mais accepte aussi d'affronter les embûches qu'elle sème parfois sur sa route. L'identification pour le spectateur doit fonctionner. Le personnage donne envie de partager ce quotidien, ne serait-ce que le temps d'un séjour. Enfin il est profondément attaché au lieu qu'il fait découvrir dans ses recoins les plus secrets.

Le principe de réalisation

Dans ses images, le film montrera à la fois le Parc naturel régional et les gens qui sont chargés de son développement et de sa protection. L'idée est de montrer que ces territoires labellisés Parc naturels régionaux ne sont pas des espaces naturels figés mais bien des lieux d'innovation, de créativité et de biodiversité, et ce autour des hommes et des femmes qui les font vivre et évoluer.

La visibilité du Parc

La première série est le meilleur indicateur de ce que nous pouvons obtenir en visibilité dans cet espace extrêmement contraint des programmes courts : visualisation et logo du Parc en début de film, citation du parc par le portrait dans le film, et bien entendu remerciement du Parc et des partenaires de l'opération dans le générique.

Le coût

La diffusion de la série est conditionnée à un mécène qui achète l'espace publicitaire sous forme de billboard. La SNCF (trains Intercités) nous accompagne de nouveau pour cette 2^e série et prendra donc en charge les coûts publicitaires.

Pour chaque Parc, le coût de participation au projet reste donc la prise en charge de la réalisation de son film, à hauteur de 9000€ TTC comme pour la première série. Ce budget a été testé en réel pour la 1^e série, et se confirme.

Le détail des postes est indiqué dans le devis joint à cette fiche projet.

Les droits d'utilisation et la récupération des rushes

France Télévision à l'exclusivité de la primo diffusion, mais à l'issue de sa dernière diffusion le Parc en a un usage illimité.

Par ailleurs, le Parc sera destinataire des rushes de tournage, à l'exception de l'interview du portrait (long, très volumineux et inexploitable hors film.)