

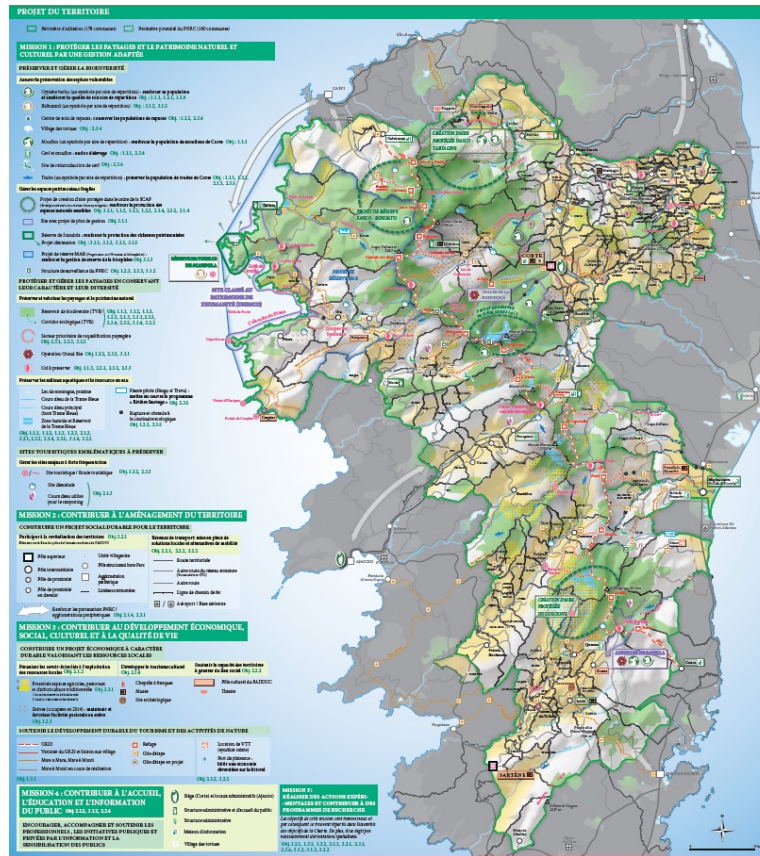


# Séminaire Culture-Education

Du 7 au 10 novembre 2022

Dans le Parc naturel régional de Corse

*Charte partenariale et convention cadre avec les ministères :  
Quelle déclinaison concrète dans mon Parc et à la Fédération ?  
Avec ou sans les habitants ?  
Qu'est-ce que la participation ? Pourquoi ?  
Quand ? Comment ? Et pourquoi faire ?*



## Pré-programme



## Lundi 7 novembre 2022

12h00	Déjeuner
14h00-15h00	INSTALLATION Remise des clefs et installation dans les chambres du centre ou à l'hôtel dans le village
15h00-16h00	PRESENTATION ORIGINALE ET BRISE GLACE Carte de répartition des participants au séminaire et présentation de chacun
16h-16h30	Pause
16h30-18h	Table ronde : Qu'est-ce que la participation ? Pourquoi ? Quand ? Comment ? Et pourquoi faire ? « La participation ne se décrète pas, elle relève de la volonté, autant de ceux qui souhaitent la mettre en place, que de ceux qui vont participer et contribuer à enrichir les projets, plans d'actions ou avis soumis à leur réflexion et confrontés à leur engagement de contribuer. .../... Ce principe d'action n'est toutefois pas sans poser questions et interpellier nos pratiques tant professionnelles que citoyennes .../...La prise de décision publique ne peut qu'y gagner en lisibilité et en légitimité. » Source : Collectivités et participation, Décider autrement – IFREE, 2016
18h-19h	POINT LOGISTIQUE et actualité de la Fédération
19h	Repas
20h30	SOIREE CASA MARINA Présentation du centre Casa Marina, ses activités éducatives et sous réserve que le temps le permette, de la caméra sous-marine.

## Mardi 8 novembre 2022

8h30-9h00	OUVERTURE du séminaire Par Jacques COSTA, Président du Parc naturel régional de Corse et Jean-Jacques BOUSSAINGAULT, Président de la Commission « Vie culturelle, sociale et éducation » à la Fédération.
	MINI-CONFERENCES
9h00-12h00	Participation à 3 mini-conférences d'une heure chacune (présentation et échanges compris) <i>Un appel à propositions est lancé pour les 6 mini-conférences.</i>
12h00	Déjeuner
14h00-16h00	ATELIERS DE REFLEXION* # 1 - IMMERSION « Comment décliner concrètement nos 2 conventions à l'échelle de nos Parcs, au sein de la Commission « Vie culturelle, sociale et éducation » de la Fédération ?  <i>*Un temps en amont du séminaire sera proposé à 4 collègues qui seront en charge de l'animation, des prises de notes et de la synthèse des ateliers de réflexions.</i>
	ATELIER N° 1 : La Charte partenariale (2021-2024) entre la Fédération des Parcs naturels régionaux de France, le ministère de l'Éducation Nationale, de la Jeunesse et des Sports et de la Transition Écologique
	Atelier N° 2 : La Convention cadre (2022-2025) entre la Fédération des Parcs naturels régionaux de France et le ministère de la Culture
	<i>On s'approprie, on partage et on note nos échanges</i>

16h-16h30	Pause
16h30-18h00	TEMPS D'ECHANGES <i>J'ai besoin d'un temps d'échanges avec mes collègues : Quelles questions je me pose dans mon travail ? De quoi ai-je besoin ? Qui peut m'aider ?</i>
19h00 20h30	Repas corse Soirée spéciale corse

## Mercredi 9 novembre 2022

8h30	DECOUVERTE DU TERRITOIRE DU PARC TEMPS D'ECHANGES Circuit A : Visite de la Réserve naturelle Nationale de Scandola – Entre Mer et géologie La visite se fait en bateau. <b>Réservée aux personnes ne souffrant pas du mal de mer, sous réserve de conditions météo favorables.</b> <b>Limité à 24 personnes</b> Navires, coques en dur de 12 places : <a href="https://www.visite-scandola.com/">https://www.visite-scandola.com/</a> Visite commentée de la Réserve Naturelle de Scandola. Départ du port de Galeria (15 mn à pied). Brève présentation de la sortie par le capitaine du navire. Visite commentée de la Réserve Nationale. Puis, retour au port. Des variantes seront envisagées en fonction de la météo. Baignade possible. Pensez à vos équipements.
	Circuit B : Découverte de la Vallée du Fangu et du sentier des mésanges – Entre forêt, rivière et patrimoine Petite randonnée très facile, accessible à tous, 1h30de marche sans aucune difficulté. Transfert en véhicules depuis le village de Galeria jusqu'au départ du sentier. Présentation du sentier et de la forêt. Découverte du sentier en marche lente avec commentaires, Thèmes abordés : les mésanges, écologie, statut et les études dont elles font l'objet en Corse depuis le début des années 1970 (CEFE-CNRS), les autres hôtes et la forêt de Piriù (Pirou), les activités humaines passées et actuelles. Puis, retour en véhicules vers Galeria.
12h30-13h30	Déjeuner
14h00-16h30	ATELIERS DE REFLEXION # 2 – TEMPETE D'IDEES <i>On cogite, on propose, on argumente et on note nos échanges</i>
16h30-17h00	Pause
17h00-18h30	ATELIERS DE REFLEXION # 3 – HIERARCHISATION <i>On classe, on priorise, on ordonne nos idées et on note nos échanges</i>
18h30-20h00	MARCHE AUX INITIATIVES <i>Je présente à mes collègues une ou plusieurs actions menées sur mon Parc</i>
20h00	Buffet des Parcs <i>Je présente et je partage les spécialités de mon Parc avec celles de mes collègues</i>

## Jeudi 10 novembre 2022

8h30-10h00	ATELIERS DE REFLEXION # 4 Finalisation et rédaction de l'accord (productions)
10h00-10h30	RESTITUTIONS - Présentation des deux accords
10h30-11h00	Pause

## Jeudi 10 novembre 2022 (suite)

11h00-12h00	FIN DU SEMINAIRE Synthèse, bilan et perspectives Clôture par M François GERONIMI, Directeur du Parc naturel régional de Corse
12h15	<i>(Vous préciserez à votre arrivée si vous souhaitez manger sur place ou emporter un pique-nique).</i>

### RENSEIGNEMENTS PRATIQUES

#### Hébergement

Nous serons hébergés sur la commune de Galéria à la Casa Marina : <http://www.ecase-pnrc.fr/a-casa-marina/>

Il s'agit d'un des centres d'éducation du Parc de Corse. Pour l'heure, les chambres, les douches, les toilettes seront partagées. Si les consignes sanitaires évoluaient, nous reverrions la logistique et donc le nombre de participants.

#### ARRIVEES ET DEPARTS

Pour les collègues venant sans voiture, il vous est conseillé de **privilégier votre arrivée à Calvi**. Des navettes seront organisées.

Pour celles et ceux qui viendront en voiture, vous êtes également **encouragé à covoiturer et ce, avant même de prendre le bateau**.

#### LES NAVETTES A L'ARRIVEE ET AU DEPART

Les horaires seront précisés à la clôture des inscriptions

#### MOBILITE SUR PLACE

La location de voiture est possible sur place. Cf. dans les aéroports.

**Attention**, à Galéria, il n'y a pas de transport en commun !

#### COVOITURAGE

Pensez au co-voiturage en Corse ET AUSSI sur le Continent !

#### EFFETS PERSONNELS

Les draps et les couvertures sont fournis. Vous pouvez venir avec votre duvet.

Attention : prévoyez vos serviettes et votre nécessaire de toilette.

#### COÛT PREVISIONNEL

Aux alentours de **250 €** par personne. **Hors coûts de transports en amont, la traversée (bateau ou avion) et le surcoût d'un hébergement à l'hôtel.**

Pris en charge par la Fédération des Parcs et refacturé après le séminaire

Nuitées supplémentaires à charge des participants.

#### AVANT ET APRES LE SEMINAIRE

Vous souhaitez organiser votre séjour avant et/ou après le séminaire. Cela est possible au centre Casa Marina. Mais, en autonomie et à vos frais.

Réservation directement à la Casa Marina ou dans un hôtel (L'auberge, Palazzu, Filosorma, Alivu, Sole è mare, Galeria Marine).

#### PRATIQUE HORS SEMINAIRE

Le snorkeling (découverte avec palmes, masque et tuba) est possible hors séminaire et en autonomie ! Prendre son matériel. La location de combinaisons sur place est possible.

#### RENSEIGNEMENTS :

##### Fédération des Parcs :

Arnaud BERAT, aberat@parcs-naturels-regionaux.fr - 06 19 21 66 62

Valérie PETEL, vpetel@parcs-naturels-regionaux.fr – 06 66 62 21 77

##### Parc naturel régional de Corse :

Véronique MURACCIOLI, vmuraccioli@pnr-corse.fr - 04 95 51 79 07

Hélène NIVAGGIOLI, [hnivaggioli@pnr-corse.fr](mailto:hnivaggioli@pnr-corse.fr) - 04.95.51.79.21

##### Casa Marina :

Jean-Baptiste D'ANGELI, casamarina@pnr-corse.fr - 04 95 62 04 13

Inscriptions en ligne jusqu'au 14 octobre : Lien inscription dans le mail d'envoi