



Accompagner collectivement une transition écologique juste

Notre mission 2024-2028



Fondation

La Fondation d'entreprise Macif s'engage principalement, pour tout son quinquennat 2024-2028, à accompagner collectivement une transition écologique plus solidaire et juste pour toutes et tous.

Pour une transition écologique juste

« Au regard des grands enjeux que représentent le changement climatique et l'atteinte voire le dépassement des limites planétaires, l'ensemble du Conseil d'administration de la Fondation a souhaité renforcer l'action de son fondateur, la Macif, dans le domaine de la transition écologique. Il devient en effet essentiel de passer à l'action et de soutenir toutes les initiatives qui, dans les territoires, proposent d'autres manières de bouger, d'habiter, de consommer, de s'alimenter, et d'orienter la finance solidaire vers ces projets à impact social et environnemental positif pour nous et les générations futures. »

Françoise **LAREUR**
Présidente de la Fondation
d'entreprise Macif

« La Fondation Macif va poursuivre son action prioritairement au service des personnes fragiles pour leur permettre l'accès aux services essentiels du quotidien comme l'accès à l'emploi, la santé, l'habitat, la culture... Ces personnes dites "empêchées" le sont souvent pour des raisons financières ou en raison d'une fragilité liée à l'âge, à la maladie ou à l'isolement. Et pourtant, ces personnes fragiles sont et seront les premières exposées au changement climatique en cours alors qu'elles en sont le moins responsables ; d'où la nécessité de partir de leurs besoins pour accompagner cette nécessaire transition écologique. »

Marcela **SCARON**
Secrétaire générale de la
Fondation d'entreprise Macif

La Fondation d'entreprise Macif en quelques chiffres

Près de **150** projets soutenus chaque année

4 thématiques : Habitat, Mobilité, Santé, Finance solidaire

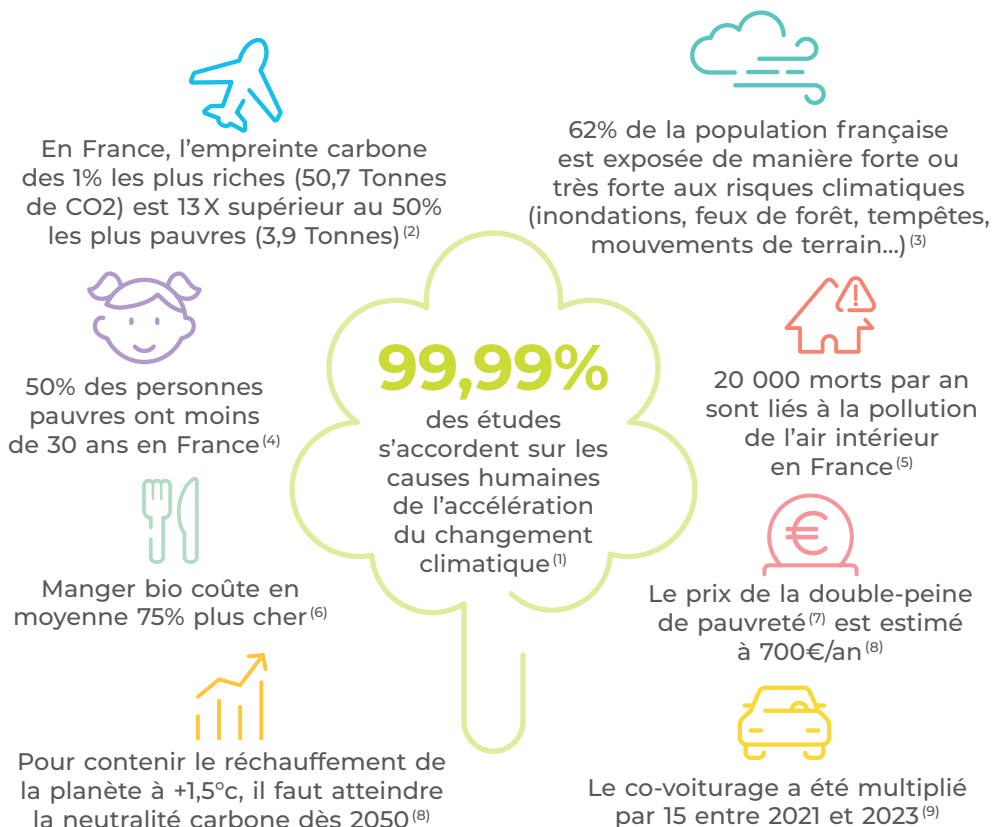
12 Chargés de mission accompagnent les projets dans les régions et au national

1 méthode : la Fondation Macif co-construit les projets avec ses partenaires et les suit dans le temps

3,4 millions d'euros distribués chaque année

1 fil rouge : l'innovation sociale

Écologie, de quoi parle-t-on ?



Nos piliers

Pour faciliter collectivement la transition écologique en partant des besoins des personnes les plus fragiles, la Fondation d'entreprise Macif souhaite :

- Être un laboratoire d'innovations sociales
- Fédérer des acteurs et des initiatives territoriales pour répondre aux besoins des habitants
- Poursuivre la détection, le financement, l'accompagnement et l'aide au changement d'échelle des projets d'innovation sociale liés à nos 4 thématiques : mobilité, habitat, santé, finance solidaire.

(1) Source Environmental Research Letters 2021, (2) Source Citepa et Association Bas Carbone, (3) Source Ecologie.gouv.fr, (4) Source Observatoire des inégalités, (5) Source Anses, (6) Source magazine Linéaires 202, (7) La double peine recouvre le surcoût des biens et services que doivent consacrer les ménages les plus pauvres en raison notamment d'un manque de trésorerie (surcoût crédit, agios bancaires, impossibilité d'achat en volume...), (8) Source étude Entreprise & Pauvreté et Banque Postale, (9) Source GIEC, (9) Source Observatoire.covoiturage.gouv.fr

Autour de **notre mission d'accompagnement collectif** vers une transition écologique juste

3 AXES DE TRAVAIL :

01 Sensibiliser les décideurs et mobiliser les citoyens, en particulier les plus fragiles, à la transition écologique et aux solutions possibles

Il s'agit d'une part de sensibiliser les décideurs politiques et économiques aux solutions possibles en matière d'habitat, de consommation, d'alimentation, de mobilité et de finance solidaire sur les territoires. Et en parallèle, de mobiliser les citoyens, notamment les plus fragiles, pour qu'ils puissent prendre part à la transition écologique.

Exemples de projets soutenus :

■ **E-graine** : pour changer nos modes de vie via des démarches participatives pour des territoires plus solidaires et responsables.



■ **Astérya** : pour faciliter l'engagement citoyen via des actions solidaires et citoyennes afin de bâtir une société plus écologique et démocratique.



■ **Hameaux légers** : pour proposer d'autres manières d'habiter et de vivre ensemble et partager les savoirs via la création d'un éco-hameaux et d'un éco-centre.



■ **Laboratoire de la Mobilité inclusive** : pour développer une mobilité plus inclusive et durable au travers d'un think-tank et sensibiliser les décideurs aux solutions.

02 Soutenir les initiatives sobres et durables de mobilité, d'habitat, de santé et de finance solidaire

Il s'agit de poursuivre le travail de détection dans les territoires de projets innovants socialement, de les financer et d'accompagner leur pérennisation notamment par l'orchestration de coopérations territoriales.

Exemples de projets soutenus :

■ **Solicycle** : pour rendre le vélo accessible à tous, développer le ré-emploi des bicyclettes et l'autonomie des cyclistes.



■ **Solibat** : pour collecter les dons et les surplus de fin de chantiers et permettre la réhabilitation de logements énergivores.



■ **Cocagne** : pour développer des territoires de citoyenneté alimentaire qui rassemblent les acteurs de l'alimentation durable et les habitants pour un droit à l'alimentation saine et accessible pour tous.



■ **En boîte le Plat** : pour développer la consigne en verre et limiter la vaisselle jetable dans une logique 0 déchet.

03 Accessibilité financière de ces solutions pour les plus fragiles

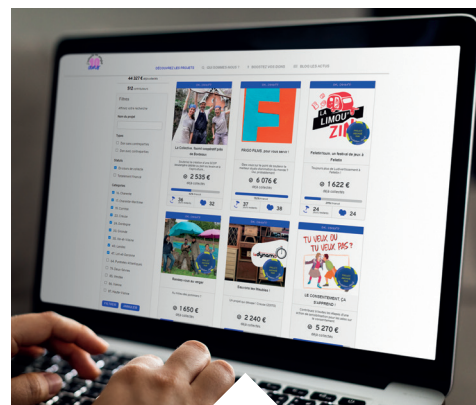
Pour que la transition écologique puisse être adoptée par tous, la Fondation Macif souhaite soutenir les outils financiers qui permettent aux personnes fragiles d'un point de vue économique d'avoir accès beaucoup plus facilement à des solutions moins émettrices de CO2, alors même que leur mode de vie est déjà moins émetteur.

Exemples de projets soutenus :

■ **Sol** : pour favoriser l'essor des monnaies locales complémentaires pour une économie localisée et plus durable au bénéfice des habitants et des entreprises du territoire.



■ **Travaux suspendus** : pour permettre à des clients de coopératives du BTP de financer, via le micro-don, la réalisation de travaux luttant contre la précarité énergétique.



■ **Adefip** : pour co-financer des projets territoriaux à plus-value sociale, environnementale ou culturelle via la plateforme participative jadopteunprojet.



■ **Terre de liens** : pour faciliter l'installation d'une nouvelle génération paysanne respectueuse de l'environnement.

Nos critères de sélection des projets



Relever de l'innovation sociale : réponse nouvelle à un besoin avéré, sans substitution à un dispositif public existant



S'inscrire dans une logique de coconstruction avec l'implication de différents partenaires



Favoriser les mixités et le lien social



Avoir un fort impact social



Avoir une gouvernance démocratique et plurielle



Soutenir la transition écologique



Disposer d'un potentiel d'essaimage



Correspondre à l'une de nos 4 thématiques



Favoriser la participation active des bénéficiaires

Les projets s'adresseront prioritairement aux publics fragiles d'un point de vue...



Territorial



Socio-économique



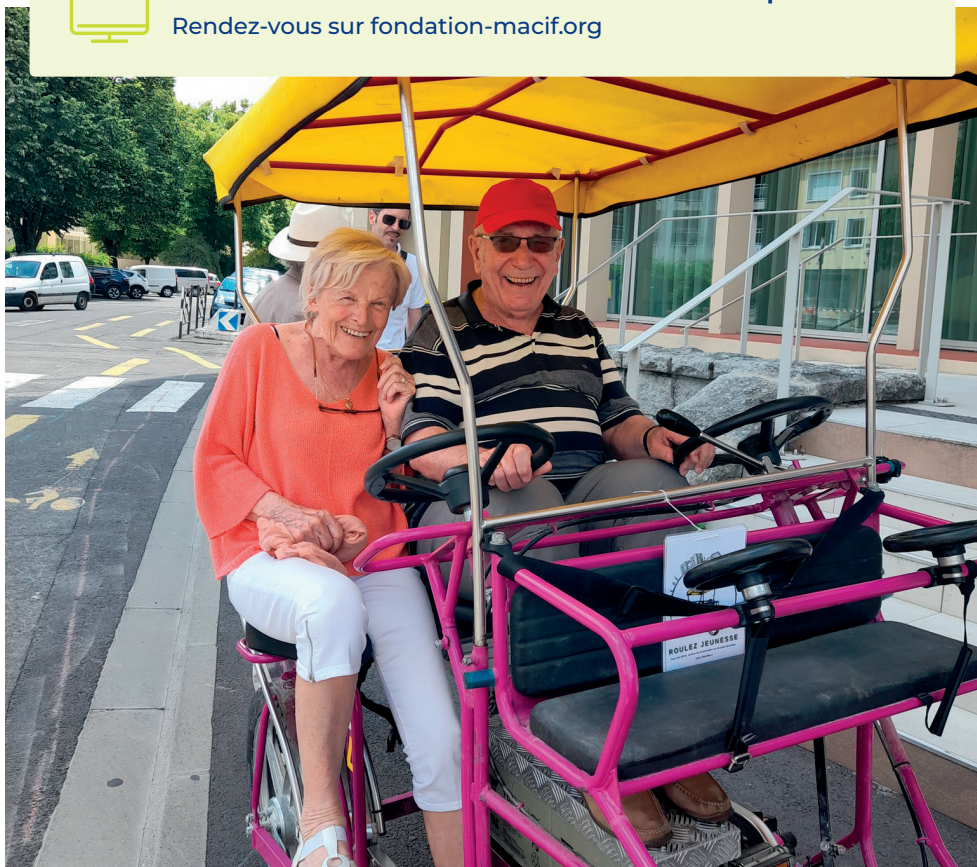
Du handicap psychique ou physique

Vous avez un projet innovant qui participe à une **transition écologique plus juste** ?

Parce que vos idées peuvent changer le monde, déposez votre demande de soutien sur notre site internet. Votre demande sera étudiée par nos chargé.e.s de mission et vous pourrez être accompagné dans le temps par notre équipe de la Fondation d'entreprise Macif au niveau national et dans les régions.



Vous voulez mieux connaître la Fondation d'entreprise Macif ?
Rendez-vous sur fondation-macif.org



Crédits photos : Benoit Brachet / Têtes en l'ère - E-graine - Astérya - Hameaux légers - LMI - Solicycle - Solibat - Cocagne - En boîte le Plat - Sol - Travaux suspendus - Adéfip Designed by rawpixel.com/Freepik - Terre de liens - Roulez jeunesse.

FONDATION MACIF - Fondation d'entreprise Macif. Siège social : 1 rue Jacques Vandier 79000 Niort - Identifiée sous le numéro unique 481 144 111.

MACIF - MUTUELLE ASSURANCE DES COMMERÇANTS ET INDUSTRIELS DE FRANCE ET DES CADRES ET SALAIRES DE L'INDUSTRIE ET DU COMMERCE. Société d'assurance mutuelle à cotisations variables. Entreprise régie par le Code des assurances. Siège social : 1 rue Jacques Vandier 79000 Niort. 02/2024

