

Les matinales du Parc

Former et informer pour
agir sur le territoire



Chaque mois, le Parc invite ses collectivités adhérentes à se retrouver pour partager expériences et bons tuyaux

sur un sujet en lien avec la Charte : espaces publics, études environnementales, économie circulaire et champs d'actions Parc sont mis en avant tour à tour, le temps d'une matinée.

Depuis 2017, le Parc propose un programme de rendez-vous sur des thématiques en lien avec l'actualité du Parc. Pendant une matinée, les collectivités, invitées à venir en binôme élu / agent se retrouvent autour du Parc et de ses partenaires. Au programme : visites, cas pratiques, mises en situations, démonstrations, retours d'expériences ... et le moins possible de format « magistral » devant un diaporama.

Chaque participant repart avec un document écrit type livret qui résume l'essentiel des messages et donne des pistes pour passer à l'action.

Et tout récemment, la thématique de la désimperméabilisation des espaces publics, extrêmement plébiscitée lors des Matinales a fait l'objet d'un voyage d'étude.

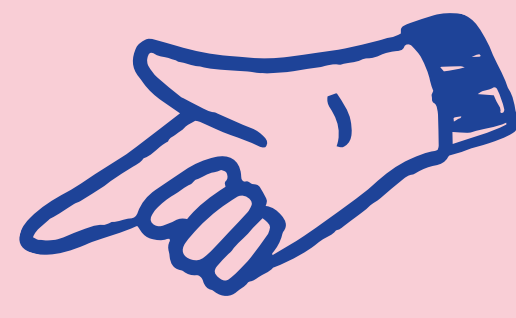
Un programme annuel co-construit

Le format de ces « Matinales » a été établi sur la base des résultats d'une enquête à laquelle 28% des communes ont répondu. Les thématiques sont proposées et choisies par l'équipe du Parc, en fonction des besoins qu'elle a identifiés, des demandes spécifiques formulées par les élus et des retours du questionnaire rempli par les participants à chaque fin de Matinale. Un bilan annuel est établi, qui fait état du niveau de satisfaction, des thèmes abordés, de la fréquentation du rendez-vous et des partenaires qui sont intervenus.

Des sujets transversaux

Ce format permet une grande transversalité sur l'approche des sujets. Coordonnée par le pôle aménagement, la matinale est co-construite par les chargés de missions qui ont un lien avec le sujet. Par exemple, les rendez-vous consacrés au fleurissement abordent aussi bien le label Villes et villages fleuris que la lutte contre les espèces exotiques envahissantes. De la même façon, la matinale sur la maîtrise foncière a été co-organisée par les chargées de mission aménagement et zones humides.

Contact



Parc naturel régional des Ardennes
RD140 - Route de Sécheval 08150 Renwez
accueil@parc-naturel-ardennes.fr
Tél. : 03 24 42 90 57

La Région
Grand Est



ARDENNES
Conseil Départemental

**PaRTAGeR CoNNaÎTRE MOBILiSeR
DéBATTRE ÉCLaiRER APPReNDRE
CONSTRUIRe
PaRTAGeR CoNNaÎTRE MOBILiSeR
DéBATTRE ÉCLaiRER APPReNDRE
CONSTRUIRe**