

# Se sentir vivant parmi l'ensemble du vivant !

À tous les âges,  
le Parc accompagne  
l'éducation à la nature



## CONGRÈS des PARCS APPRENDRE EnSEMBLE

Éduquer au territoire, c'est accompagner les habitants dans l'observation ou la (re) découverte de leur lieu de

vie, c'est aussi privilégier l'expérience et le « faire ensemble » à tous les âges de la vie, et c'est enfin favoriser une vie saine, culturellement riche et en harmonie avec la nature. Depuis quelques années, le Parc a largement étendu son offre et ses dispositifs d'accompagnement pour toucher un public de plus en plus large.

Privilégier le mouvement à la sédentarité, le concret au virtuel, le sensible à l'insaisissable, c'est par le terrain et au plus proche de la nature que le Parc a fondé sa méthode, son approche éducative.

### Un éveil à la nature dès la petite enfance...

Le défi Nounou Nature est animé par le Parc et les Relais Petite Enfance afin de sensibiliser les assistantes maternelles aux enjeux de l'éveil à la nature pour le bon développement des tout-petits. Développer l'émerveillement de l'enfant, sa curiosité, sa psychomotricité, son sens de l'équilibre et limiter la sédentarité et les écrans font partie des objectifs visés. Le défi permet de favoriser les expériences de nature à des endroits qui se prêtent à l'exercice. Le Parc a ainsi développé des Terrains de Nature à Visée Éducative (TNVE). En complément, il propose des formations en soirée, des temps forts et des moments d'échanges pour suivre les progrès réalisés.

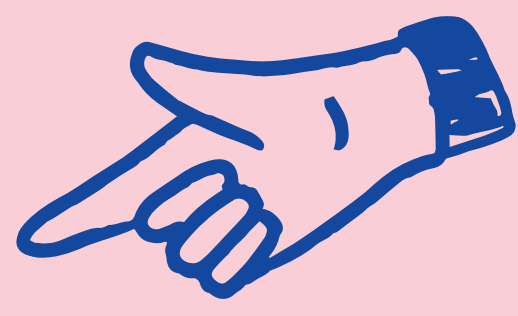
### ... qui se poursuit sur les bancs de l'école...

Suite à la crise du Covid et au besoin sociétal de retrouver un lien à la nature et au dehors, le Parc accompagne les enseignants de son territoire dans la pratique de l'école du dehors. Il aide à trouver un lieu adéquat, voire parfois à le créer avec les mairies (les fameux TNVE), à adapter les postures et la forme des enseignements, à faire connaître les ressources du site utilisé et des acteurs locaux pour la mise en pratique.

### ... et durant les vacances !

Le Parc a trouvé un partenaire local pour mettre en place des colonies de vacances itinérantes sur son territoire pour les 13-17 ans. Basée sur l'agglomération Rouennaise, l'association Les Camps sur la Comète cherchait un appui rural pour esquisser des itinérances avec une variété de paysages à traverser, des acteurs locaux inspirants à rencontrer, des lieux ressources pour s'alimenter. Le Parc et ses communes adhérentes aident à définir le circuit, les lieux étapes et il fournit un animateur sur le temps de la colo pour remplir au mieux ce cahier des charges. L'itinérance se fait à vélo et les lieux étapes sont quasiment tous en dehors de structures touristiques classiques, obligeant les jeunes à s'adapter et vivre avec la nature.

## Contact



Marine VANOT  
692, rue du petit pont  
76940 Notre-Dame-de-Bliquetuit  
marine.vanot@pnr-seine-normande.com



PaRTAGeR CoNNaÎTRE MOBiLiSeR  
DéBATTRE ÉCLaiRER APPReNDRE  
**CONSTRUIRE**  
PaRTAGeR CoNNaÎTRE MOBiLiSeR  
DéBATTRE ÉCLaiRER APPReNDRE  
**CONSTRUIRE**