

T'es du coin?

Une enquête psycho-environnementale



CONGRÈS des PARCS APPRENDRE ENSEMBLE

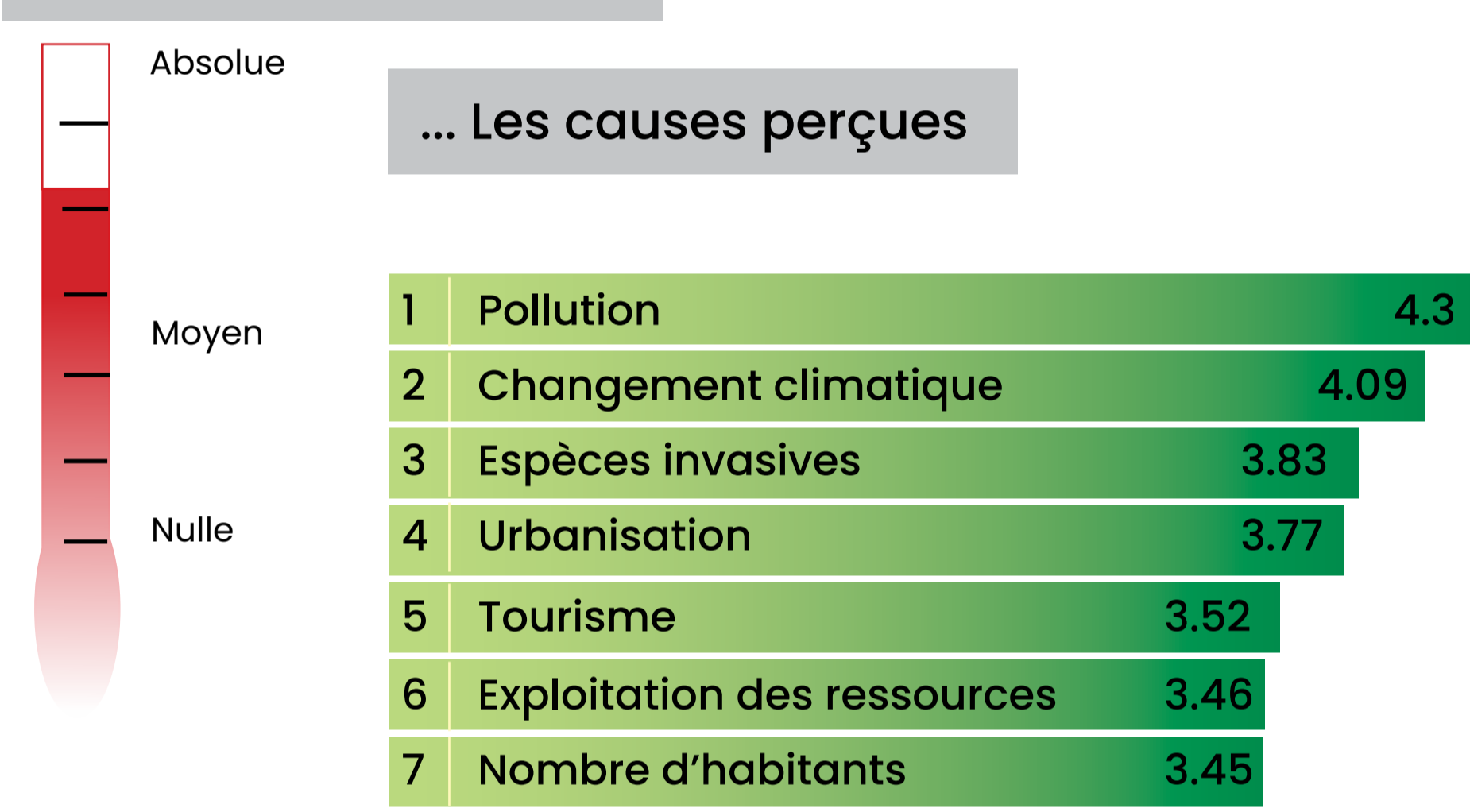
L'adaptation aux bouleversements environnementaux actuels passe nécessairement par

la prise en compte du facteur humain.

C'est dans cette optique qu'une enquête a été menée en 2023 auprès des habitants du Parc naturel régional de Brière, visant à cerner leur relation au territoire, leur perception des évolutions environnementales et leurs opinions quant aux moyens de s'y adapter. Cette enquête a généré 2 250 contributions.

Concernant l'environnement

Le niveau de priorité



48% des personnes interrogées considèrent que l'évolution de l'environnement va s'aggraver
19% pensent que la situation va s'améliorer

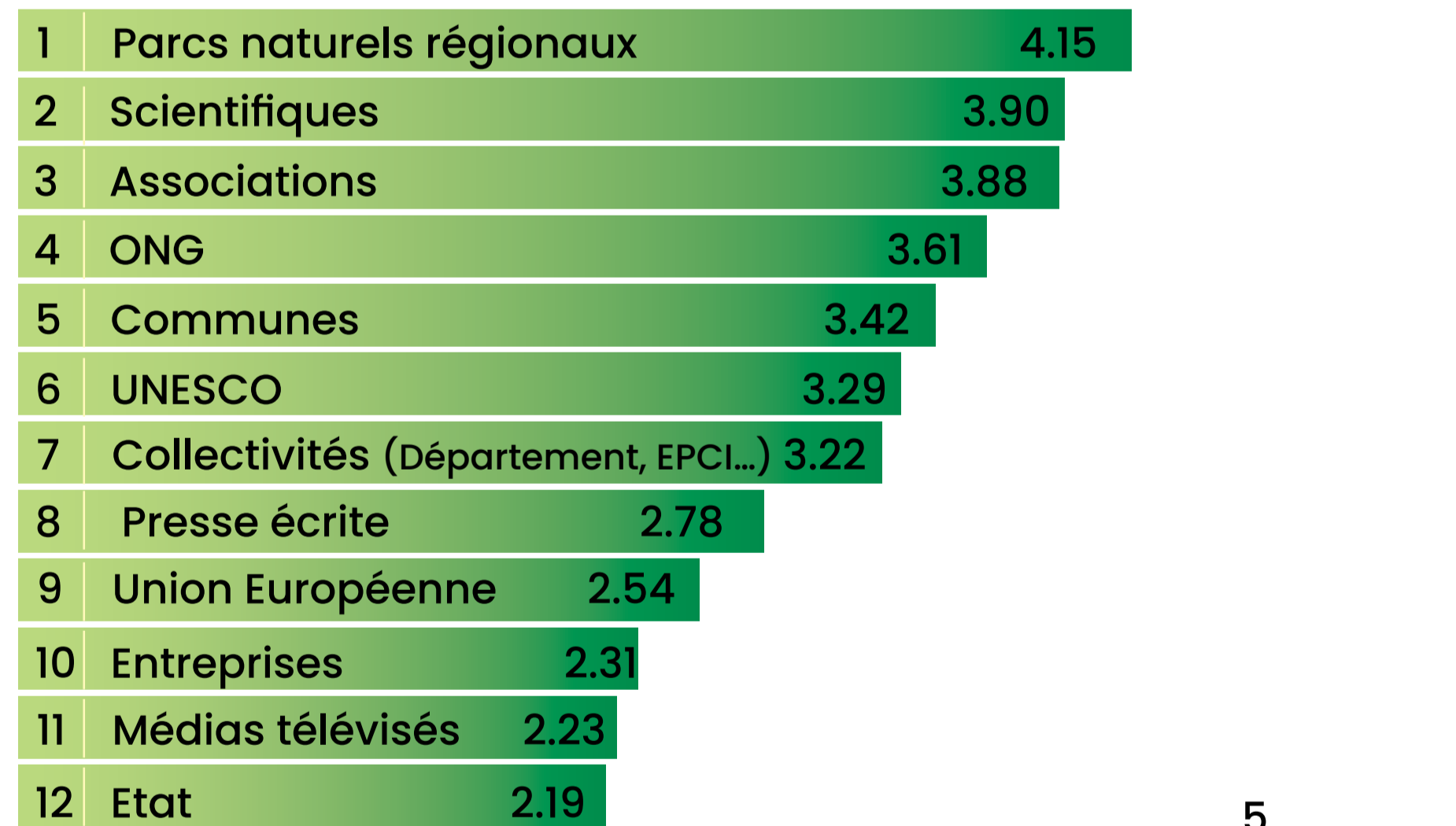
Concernant la nature

Sur notre territoire, voici les raisons qui incitent les habitants à fréquenter les espaces de Nature.

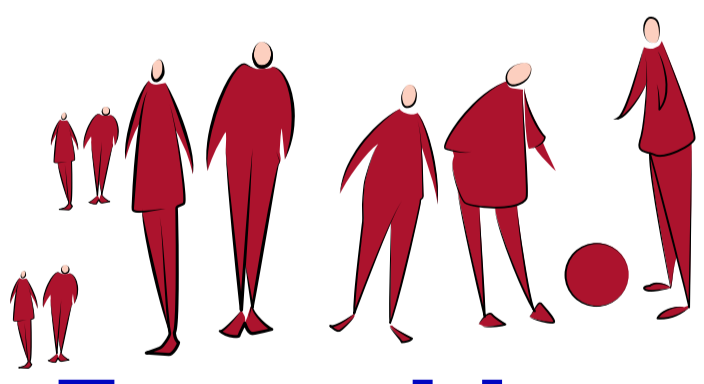
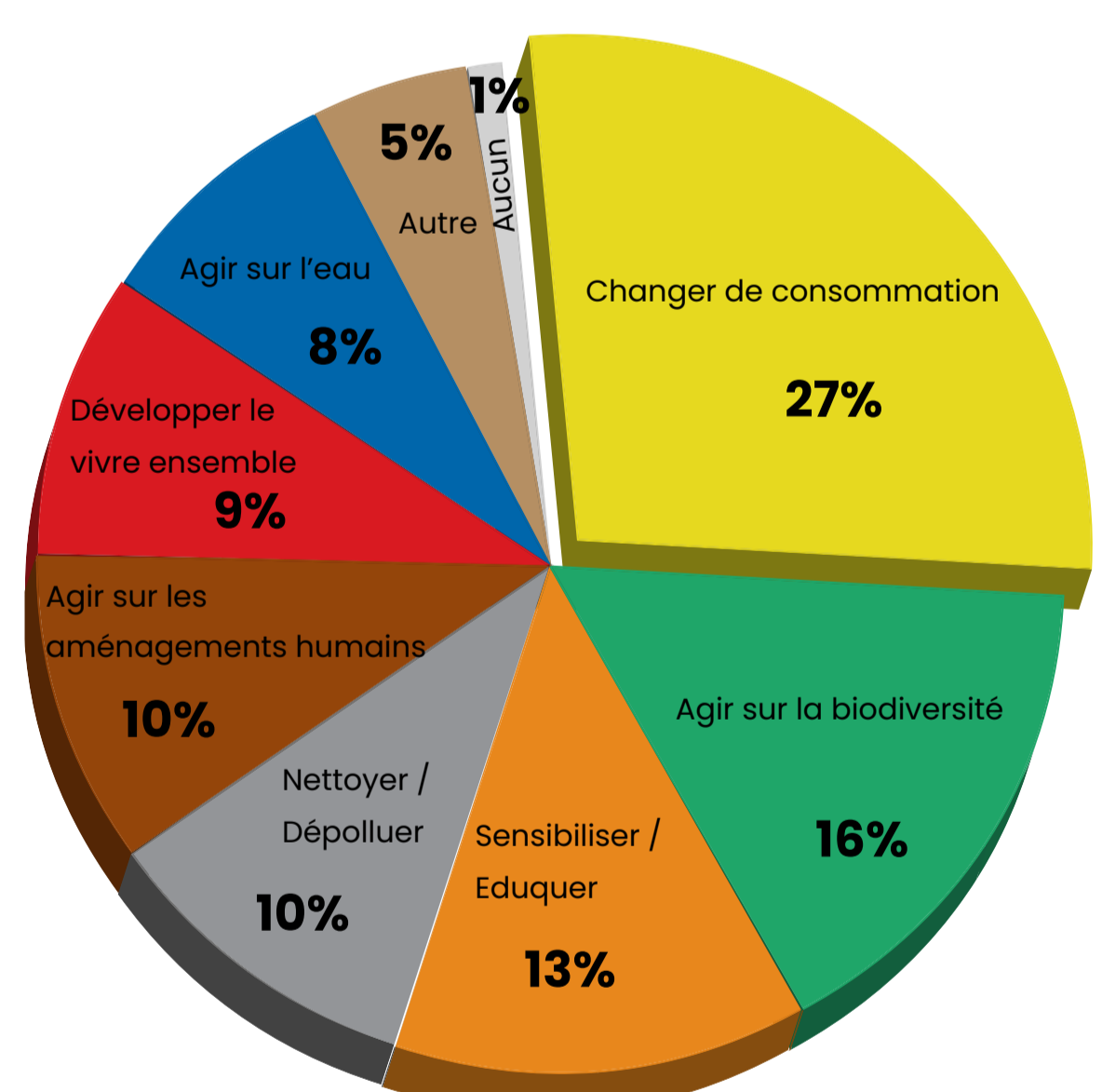


Concernant les leviers d'actions

La confiance aux acteurs



Les actions jugées prioritaires



Ensemble, passons à l'action

71%

Des habitants du Parc naturel régional de Brière ont une forte intention d'agir pour l'environnement.

Pour agir, il faut...

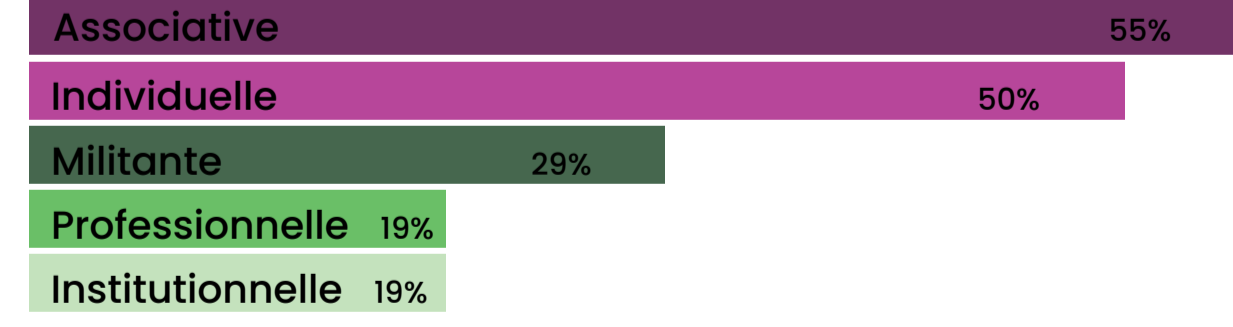
...DES IDÉES :

Pour parler de leurs actions, les habitants du Parc évoquent très majoritairement la question des déchets. Vient ensuite la question des consommations (bio, local, électricité, eau...) et de la mobilité.

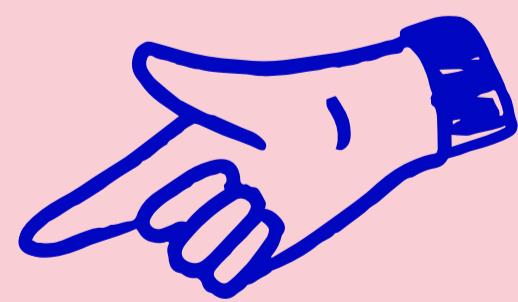
En réfléchissant bien, on peut sans doute trouver d'innombrables autres actions dans lesquelles s'engager...

...ET DES MODALITÉS D' ACTIONS :

Voies d'actions envisagées par les habitants



Contact



Parc naturel régional de Brière
214 rue du Chef de l'île - 44 720 Saint-Joachim
info@parc-naturel-briere.fr
Tél. : 02 40 91 68 68

Pour en savoir plus ...



Partager Connaître Mobiliser
Débattre Éclairer Apprendre
CONSTRUIRE
Partager Connaître Mobiliser
Débattre Éclairer Apprendre
CONSTRUIRE