



La Lub'ambule

Le Parc du Luberon à la rencontre de ses habitants



La Lub'ambule, c'est un stand mobile créé par le Parc du Luberon pour informer habitants et visiteurs sur les actions du Parc, et les sensibiliser à la richesse des patrimoines naturels et culturels du Luberon et la nécessité de les préserver.

Parc, et les sensibiliser à la richesse des patrimoines naturels et culturels du Luberon et la nécessité de les préserver.

« Force est de constater que malgré son ancienneté, le Parc du Luberon (qui a été créé en 1977) connaissait encore un déficit de notoriété auprès du grand public. Nous avons cherché des moyens pour nous rapprocher des habitants, faire connaître notre rôle et notre démarche, en particulier dans les zones éloignées de nos lieux d'accueil. L'objectif était également d'instaurer un dialogue avec les habitants et tous les acteurs du territoire, dès le lancement de la révision de la Charte du Parc. »

Charlotte CARBONNEL, vice-présidente déléguée à la mobilisation des publics



Une approche sensible et ludique

La Lub'ambule (« Lub » pour Luberon et « ambule » pour ambulante) a été créée sur-mesure par l'agence de design Canopée et le fabricant local de roulottes One's Trip.

Elle a été inaugurée en 2021 dans le cadre du programme « Relais du Parc ». Une animatrice a été recrutée en contrat de projet sur trois ans pour définir la programmation et animer le dispositif. La remorque pédagogique est présente lors des événements organisés par le Parc, et surtout sur les temps forts

organisés par les communes et les partenaires : journées de l'environnement, marchés de producteurs, floralies, fêtes de la science, etc.

Donner envie, à toutes et tous, de se mettre en mouvement

Avec des ateliers souvent créés sur-mesure pour animer la Lub'ambule, le but est d'informer pour mieux mobiliser.

En sensibilisant aux enjeux environnementaux et en faisant connaître les bonnes pratiques individuelles et collectives, le Parc espère éveiller les consciences.

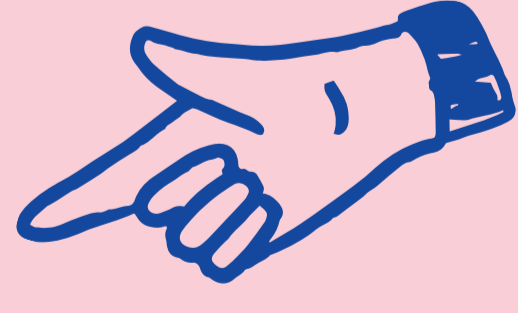
Champ d'action

193 000 habitants sur 100 communes, soit 2 307 km² (78 communes adhérentes au Parc, 22 communes incluses dans le périmètre d'étude de la révision de la Charte).

Rythme

15 déplacements sur des temps forts par an en moyenne.

Contact



Parc naturel régional du Luberon
60 place Jean Jaurès, 84400 APT
lubambule@parcduluberon.fr
Tél. : 04 90 04 42 00

Partager Connaître Mobiliser
Débattre Éclairer Apprendre
CONSTRUIRE
Partager Connaître Mobiliser
Débattre Éclairer Apprendre
CONSTRUIRE