

# Lab@Parc

Un laboratoire d'idées et d'initiatives citoyennes




## CONGRÈS des PARCS APPRENDRE EnSEMBLE

Le « Lab@Parc » débute en 2024 avec l'objectif d'impliquer les habitants dans les projets

de transition écologique. Pour cette 1<sup>ère</sup> session, il viendra appuyer le projet «Notre Littoral Demain côte Est» pour proposer des solutions amplifiant la prise de conscience des effets du Changement Climatique sur notre littoral.

**Lab@ Parc : de l'implication de certains acteurs à la prise en compte des usagers dans la mise en place des politiques du Parc**

Les acteurs et les habitants du territoire doivent être intégrés aux processus d'expérimentation, pour concevoir de nouvelles solutions. Double objectif pour le Parc : accompagner nos projets thématiques et améliorer nos compétences en terme d'animations innovantes.

Le Parc se positionne sur cette action comme facilitateur à l'émergence d'idées et de projets selon les principes de l'intelligence collective. Un lieu dédié et des outils sont aussi mis à disposition.

**Adaptation de la côte Est du Cotentin au changement climatique, une des mesures phare du Parc**

Depuis 2017, le Parc travaille avec les EPCI sur l'adaptation de la Côte Est du Cotentin au changement climatique.

En 2024, débute la réalisation de la stratégie de gestion intégrée de la bande côtière comprenant différents scénarios à différentes temporalités avec 3 volets : aménagement du territoire, adaptation des activités et sensibilisation.

**Le 1<sup>er</sup> Lab@ Parc : comment amplifier la prise de conscience des habitants ?**

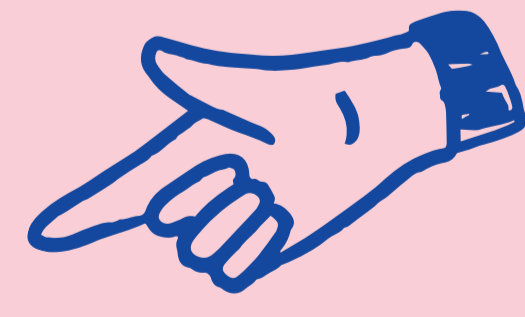
1<sup>er</sup> atelier Lab@Parc, le sujet proposé est : passer de la sensibilisation à la prise de conscience collective de la nécessité de nous adapter.

Une vingtaine d'habitants volontaires (recrutés via les collectivités et les médias) est amené à co-construire un programme de sensibilisation (1 soirée/mois pendant 6 mois) avec la possibilité de poursuivre sur une 2<sup>e</sup> phase d'accompagnement des actions retenues.

Le travail du groupe sera centré sur leur utilisation de l'espace littoral, leur sensibilité aux actions de communication et ce qui a pu les faire changer pour faire émerger une liste d'actions. Ils classeront celles-ci selon la faisabilité pour en sélectionner une dizaine réalisables en 2025-2026.

Un comité de pilotage (élus et financeurs) encadre le projet «Notre littoral demain» et validera 2 ou 3 actions proposées selon le budget alloué. Il s'agit de trouver un équilibre entre le groupe qui propose et le comité qui valide.

## Contact



Victorine BARA - Guillaume HEDOUIN  
3 village Ponts d'Ouve - S<sup>t</sup>-Côme-du-Mont  
50500 CARENTAN-LES-MARAIS  
info@parc-cotentin-bessin.fr  
02 33 71 61 90 - parc-cotentin-bessin.fr



PARTAGER CONNAÎTRE MOBILISER  
DÉBATTRE ÉCLAIRER APPRENDRE  
**CONSTRUIRE**  
PARTAGER CONNAÎTRE MOBILISER  
DÉBATTRE ÉCLAIRER APPRENDRE  
**CONSTRUIRE**