

Une autre vie s'invente ici

Recherches scientifiques appliquées aux dynamiques d'invasions biologiques et à leur gestion dans les marais du Parc naturel régional de Brière

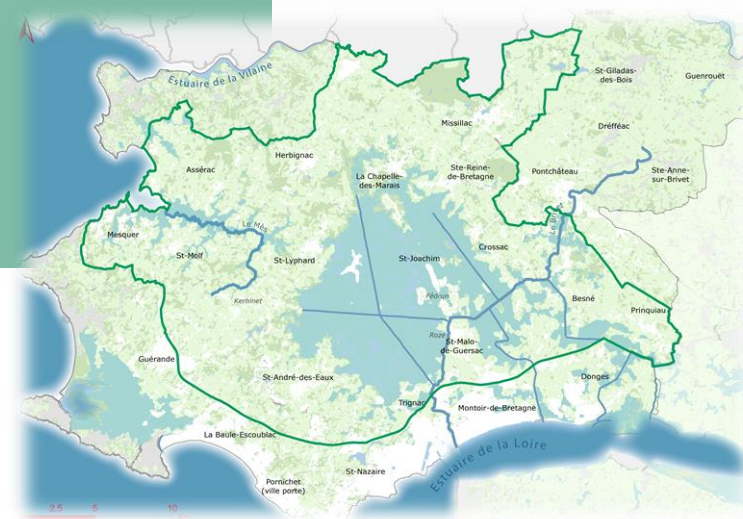
Contexte, objectifs, objets et construction



J.P. Damien, Syndicat mixte du Parc naturel régional de Brière - jp.damien@parc-naturel-briere.fr

La recherche, levier d'innovation dans les Parcs naturels régionaux

1^{er} octobre 2019 – Paris La Défense



Un territoire sensible

- Un territoire riche de zones humides
- Un territoire « accueillant »
- Un territoire exploité

De nombreuses invasions aquatiques

- Animales et végétales
- Anciennes, récentes et futures
- Plus ou moins envahissantes

Leaders, outsiders et oubliés

- Jussie et Ecrevisse de Louisiane
- Ragondin, Baccharis, Myriophylle du Brésil, Crassule de helms, Xénope lisse
- Poisson chat, Carassin, Cotule, Elodée du canada, Perche soleil,

recherche, levier d'innovation dans les Parcs naturels régionaux

1^{er} octobre 2019 – Paris La Défense



Une science appliquée à la gestion

Face à une invasion nouvelle

- Peu de connaissances disponibles
- Des sensibilités différentes à une invasion
- Des acceptabilités différentes des stratégies et outils limités de gestion



Raisonnement réactions et actions

- Passer de l'émotion à l'objectivation
- Mieux évaluer les conséquences
- Optimiser l'investissement

La recherche, levier d'innovation dans les Parcs naturels régionaux

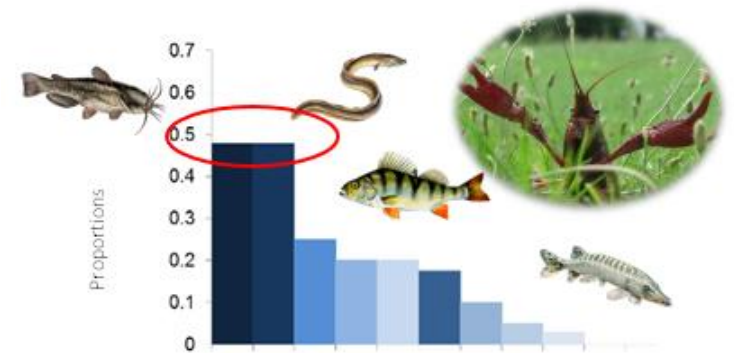
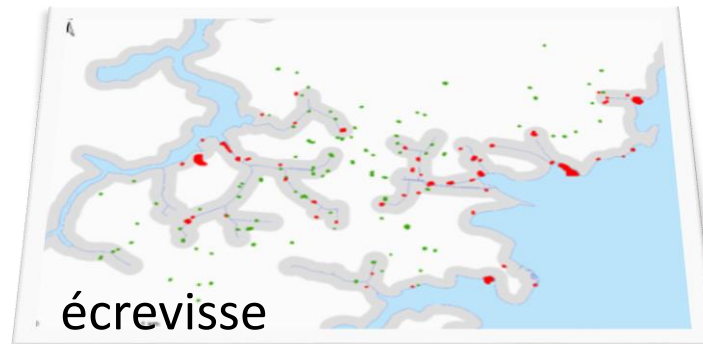
1^{er} octobre 2019 – Paris La Défense

Une meilleure connaissance des espèces

Comprendre la dynamique d'invasion et préciser ses effets

Réseaux trophiques, compétitions, production de biomasses, écologie, dispersion

Evaluation des risques



➤ **Elaborer une stratégie**

La recherche, levier d'innovation dans les Parcs naturels régionaux

1^{er} octobre 2019 – Paris La Défense



Évaluer

Les dynamiques et la gestion

- Pour quantifier les dynamiques
- Pour mesurer l'efficacité du contrôle
- Pour mieux communiquer, sensibiliser



- des outils de suivi à adapter
- Des méthodologies à créer



La recherche, levier d'innovation dans les Parcs naturels régionaux

1^{er} octobre 2019 – Paris La Défense

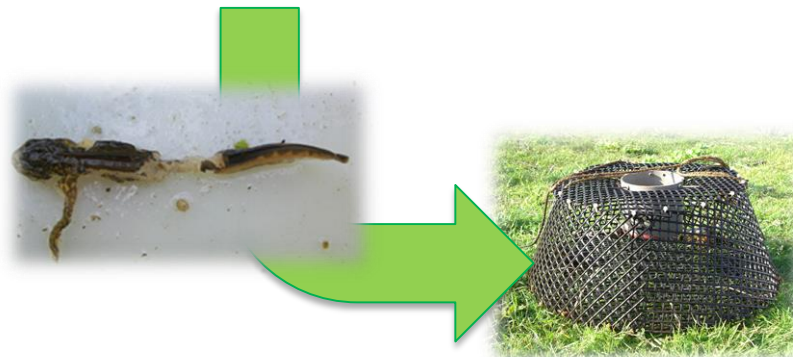
Gérer les populations

Évaluer localement efficacité et impacts des interventions

- Traitement par phytocide de la Jussie



- Pêche de l'écrevisse



La recherche, levier d'innovation dans les Parcs naturels régionaux

1^{er} octobre 2019 – Paris La Défense



Une approche écosystémique de la problématique

- Restauration des flux d'eau salée pour localement gérer la Jussie
- Potentiel de l'Anguille à réguler les proliférations d'Ecrevisse de Louisiane



Une approche socio-économique de la problématique

- Modélisation d'appui au contrôle des invasions biologiques appliqué à la jussie-en cours-

Une approche du complexe d'invasives à soumettre

La recherche, levier d'innovation dans les Parcs naturels régionaux

1^{er} octobre 2019 – Paris La Défense

Les partenariats

Une construction commune et durable

- Des partenariats gagnant-gagnant
- Des nombreux stages, peu études commandées et 2 thèses de doctorat

Nos atouts

- Des compétences internes
- Des moyens logistiques
- Des hébergements
- Un réseau d'acteurs
- Un site d'expérimentations
- Des valeurs : connaissance-expérimentation-pédagogie



Notre contrainte



↳ Et un réseau de Parcs

La recherche, levier d'innovation dans les Parcs naturels régionaux

1^{er} octobre 2019 – Paris La Défense

Merci de votre attention

Merci à mes partenaires scientifiques



Jean Marc Paillisson
Ingénieur de recherche
UMR Ecobio Université Rennes 1



Jacques Haury
Enseignant Chercheur
Agrocampus Ouest Rennes

La recherche, levier d'innovation dans les Parcs naturels régionaux

1^{er} octobre 2019 – Paris La Défense