

Atelier inter-parcs et données dans EVA

Séminaire EVA Juin 2023



Format de l'atelier

- 1. Fonctionnalités parcs-réseaux dans EVA**
- 2. Démarches existantes pour chaque réseau**
- 3. Les attentes existantes**
- 4. Atelier collectif**
- 5. Synthèse**

Fonctionnalités inter-parcs dans EVA

Comptes « Réseau »

- Paramétrages**
- Référentiels et mots clés
 - Indicateurs

- Analyses**
- Fiches
 - Budget
 - Temps
 - Mesures d'indicateur

Comptes Parcs

Accessible au réseau

Compte FPNRF



45 comptes PNR

Compte PNx



11 comptes PNx

Compte PNM



4 comptes PNM

➔ DEMO



Démarches existantes

Stage indicateurs

09/2022 – 03/2023

BUT du STAGE

Élaborer un tableau de suivi de l'évolution des territoires de Parcs Naturels Régionaux
→ COMMUNIQUER sur des indicateurs caractérisant les PNR à l'échelle nationale et les comparer au reste du territoire.

ÉTAPES

1. Étude des antécédents sur le sujet
2. Sélection des indicateurs à intégrer dans le tableau de bord
 2. Recherche des données
 3. Valorisation des données
4. Limites et recommandations pour la suite

Remontée des données budgétaires des PNR par la fédération

Depuis 10 ans

- > Pour calculer la cotisation des parcs
- > Remonté via un Excel partagé

Données centralisées par les géomaticiens

Périmètre du parc, superficie...

➔ **EVA non utilisé jusqu'à présent**

Démarches existantes



Introduction : historique, cadrage, mise à jour 2023

- Commande ministérielle de 2011 « quelle contribution des parcs nationaux à la préservation de la nature ? »
- Travaux PNF de 2012 à 2014 (Gilles Landrieu)
- 5 grands objectifs de la politique des PNx (+ sous-objectifs)

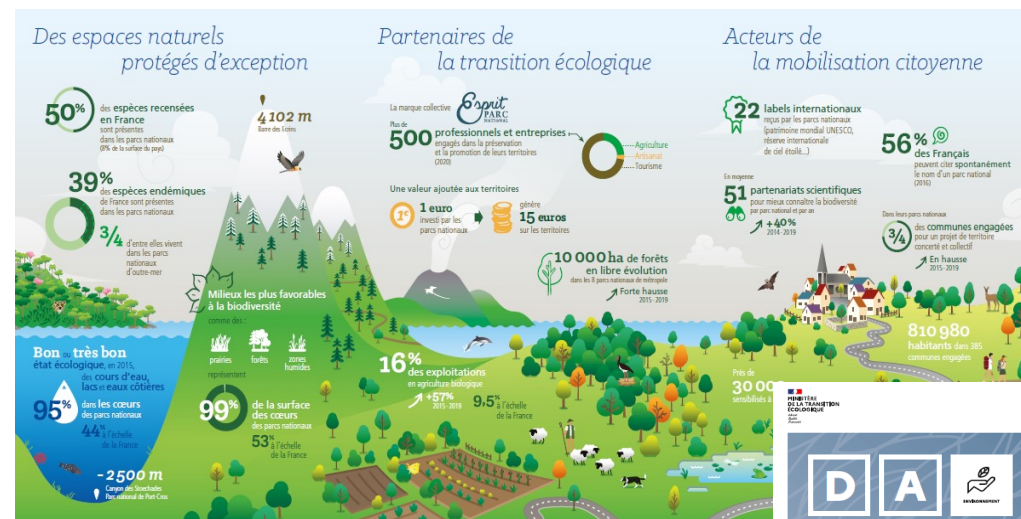
➔ **Rapport n°1 édité en Janvier 2015 avec 31 indicateurs** (un peu moins d'1/3 sont issus de données des PNx centralisées par les animateurs de GT thématiques)

Rapport n°2 édité en 2020 avec 26 indicateurs

- Plaquette « Les 11 parcs nationaux de France engagés par nature »
- Vidéos de 3' en FRA, ENGL, ESP
- ...et a contribué au Datalab « chiffres clés des parcs nationaux de France » édité en Juin 2021 en partenariat avec le CGDD/SDES/MTE

Travail d'amélioration collective mené en 2020-2021 :

- 4 nouveaux indicateurs retenus par le collège des directeurs : préservation du patrimoine culturel, changement climatique, activités de police, gouvernance
- Rapport Laurie Lefebvre, 2020 « du suivi à l'évaluation de la politique des parcs nationaux : l'enjeu des indicateurs »
- Note de cadrage validée en collège des directeurs, Janvier 2021





Démarches existantes

Travail sur EVA

En parallèle à ces travaux, un « poste mutualisé » a travaillé un peu plus d'1 an (2020/21) pour 4 structures : PNM, PNPC, PNC et OFB avec des demandes différentes.

Pour l'OFB, Julie Lombard-Latune a réalisé :

- un panorama de l'utilisation d'EVA dans les PNx (quelles finalités dans les PNx, quels modules utilisés et degré de maturité), visant à favoriser les échanges entre les PNx
- un 1^{er} développement avec SITER du lien EVA PNx / EVA Réseau OFB tenant compte des spécificités PNx et OFB
- un travail de remplissage des métadonnées (méthodologies) et intégration manuelle des données du TB 2015/2020 dans le « module indicateurs » en distinguant ceux dépendant de l'OFB et ceux dépendant des PNx et production d'un guide d'utilisation et 1^{ères} améliorations menées dans le module qui était peu exploitable

(NB : un travail de « mots clés » communs au réseau PNx avait été élaboré au moment de l'adoption d'EVA en 2015 mais comme ce calage n'a pas été animé / accompagné au niveau des PNx il n'est pas exploitable aujourd'hui



Indicateurs

Guide d'utilisation du module
« indicateurs » et du module « Analyses >
indicateurs » du logiciel EVA PN Réseau et
des logiciels EVA des PNx

Mars 2021

Rédacteur Julie Lombard Latune

Accompagnement déploiement du logiciel de suivi évaluation des chartes : EVA



1

Ce guide identifie des besoins d'améliorations du module (notamment dans le module analyse, des représentations graphiques...)

Depuis, travaux OFB – FPNRF de restructuration de l'outil EVA, recrutement du PO, remise à plat de la gouvernance....

Stand by dans ces travaux liées au module indicateur.

PNCaI avait tenté d'utiliser le module indicateurs pour son évaluation finale : avorté...

D'autres besoins de développement ont surgi à cette occasion (identification de pilotes, rappels, attacher des documents ressources, des feuilles de calcul pour préciser les données « agrégées » inscrites dans le module indicateur)

Démarches existantes



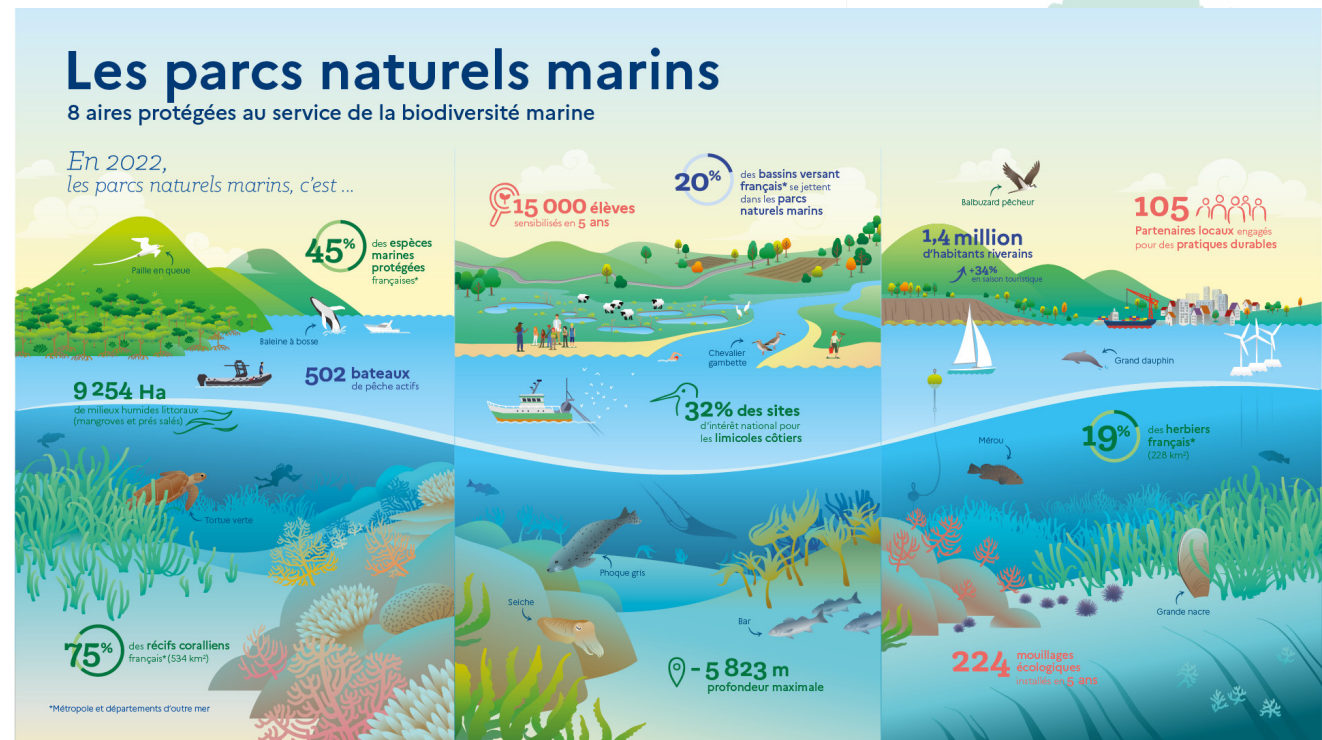
Stage de M2 (2021)

Définition de « chiffres clés » dans le réseau des PNM

- Exploiter les données produites par le réseau
- Rendre compte du contexte socio-économique et biogéographique de ces sites et de l'atteinte de certains objectifs nationaux portés au sein du réseau
- Travail essentiel

- EVA :**
- Peu de fiches projets référencées actuellement
 - Chiffre clés ne sont pas à l'ordre du jour
 - A terme actualisation via le logiciel (module indicateurs, mots clés)

D'autres utilisations de l'instance réseau prévue...



50 chiffres clés produits

17 conservés sur une plaquette de communication

Actualisation tous les **5** ans (2026)

Les attentes existantes

STRATÉGIE NATIONALE POUR LES AIRES PROTÉGÉES 2030

OBJECTIF 2
*Une gestion
adaptée et
efficace du réseau
d'aires protégées*

- 6** Formation des gestionnaires et animation du réseau
- 7** Évaluation et adaptation de la gestion des aires protégées

Action 46

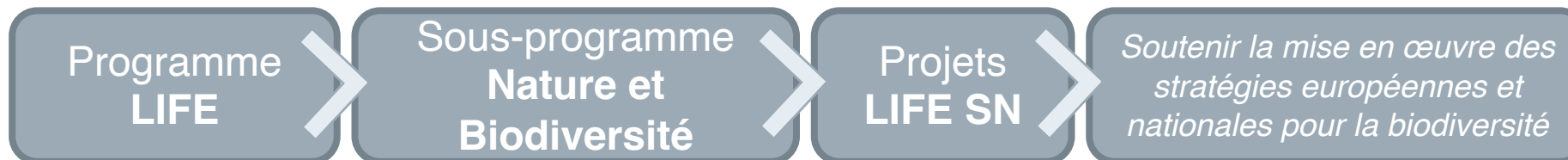
Ensuite, l'utilisation des tableaux de bords basés sur des indicateurs, cohérents avec les statuts et objectifs des aires protégées, sera généralisée. Ils seront construits à l'échelle d'une aire protégée et avec l'aide des réseaux. Ils participeront aux rapportages et permettront de mieux conduire la gestion. Les questions évaluatives sur les effets de la gestion sur la protection la conservation des écosystèmes et la diversité biologique donneront lieu à un socle commun aux différentes aires protégées.

À moyen terme, un dispositif d'évaluation de l'efficacité de la gestion des sites sera déployé pour toutes les catégories d'aires protégées pour s'assurer de l'atteinte des objectifs de conservation au regard des enjeux locaux, nationaux, européens ou globaux. Il conviendra de bancariser les données d'évaluation dans des systèmes d'informations dont la mise en cohérence permettra de satisfaire les obligations internationales de rapportage.

Les attentes existantes



Life Stratégique Nature pour la France
Restaurer la biodiversité dans les espaces naturels dégradés



SNAP **SNB**



Doter les aires protégées d'un système de pilotage et d'évaluation commun

Pilier 2
Efficacité de la gestion des aires protégées

1. Renforcer l'utilisation du logiciel EVA dans les trois réseaux actuels PNR, PNx, PNM
2. **Appuyer l'élaboration d'un outil de consolidation multi-échelles des données sur les Aires Protégées**
3. Analyser les potentielles adaptations de l'outil afin de progresser dans la gestion des Aires Protégées

Atelier collectif « World Café »

3 groupes (5-6 personnes)
15 minutes par question

Perrine

Besoins
(quelles finalités attendues,
quels bénéfices je peux en
tirer, livrables...)

Caroline

Sujets prioritaires
(thématique, type
d'indicateurs, périodicité...)

Léa

La place d'EVA
(outil adapté, développements
nécessaires, accès...)

1. Rappel de la question et résumé du groupe précédent
(surtout à la deuxième rotation) par la personne
« **pivot** »
2. **Rebondir sur les contributions précédentes et apporter
votre propre contribution**



Synthèse





Léa Roumazeilles

N'hésitez pas à me contacter pour toutes questions concernant EVA

lroumazeilles@parcs-naturels-regionaux.fr

06 59 60 56 73