

# Introduction et actualités Logiciel

Séminaire EVA Juin 2023



# Programme du séminaire



## Mercredi 21 juin 2023

À partir de 7h	Petit-déjeuner au <b>Domaine du bois du loup</b>
8h	Trajet vers la Maison du parc
8h30	Introduction, actualités à la Maison du parc
10h-12h30	Partage d'expérience et pratique EVA à la Maison du parc
12h30-14h	Déjeuner au bistrot de la Maison du parc
14h	Trajet vers la sortie terrain (à côté de l'hébergement)
14h30-16h	Sortie terrain : <b>Domaine des Grands Prés</b>
16h30-18h00	Atelier : Inter-parcs et données nationales dans EVA au <b>Domaine du bois du loup</b>
19h30	Apéritif dinatoire des parcs au <b>Domaine du bois du loup</b>

## Jeudi 22 juin 2023

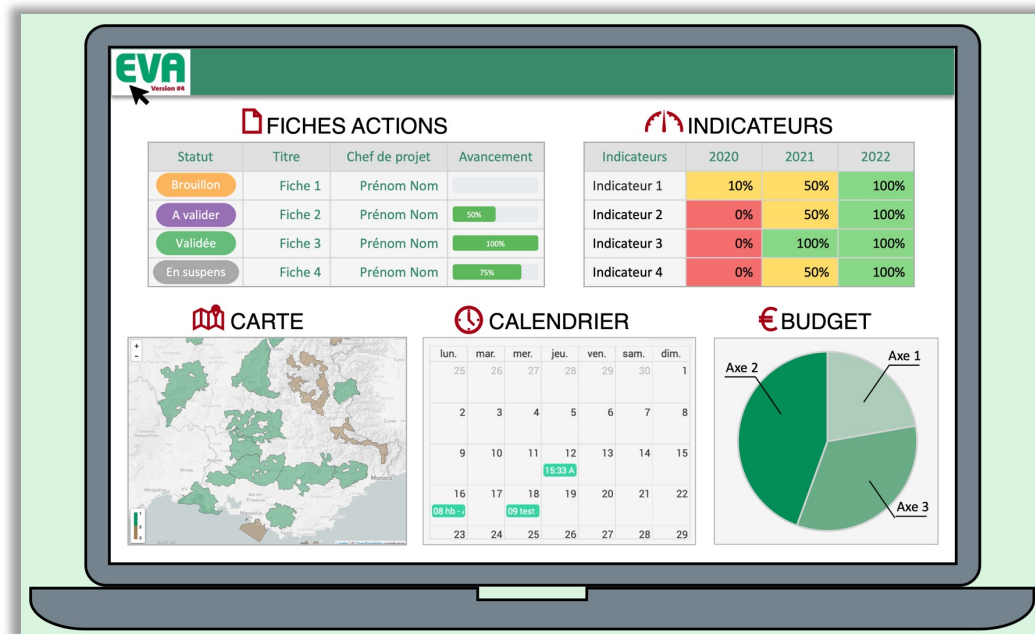
À partir de 7h	Petit-déjeuner au <b>Domaine du bois du loup</b>
8h	Rendu des clés des gîtes et trajet vers la Maison du parc
8h30 -10h15	Atelier Animation EVA à la Maison du parc
10h30-11h	Open source et EVA à la Maison du parc
11h-11h30	Conclusion et synthèse du séminaire à la Maison du parc
12h	Déjeuner à la <b>Maison du parc ou départ</b>



# EVA – logiciel en ligne

Appui au pilotage

Appui à l'évaluation



Capitalisation des données

Communication sur les actions

Aide à la décision

2007



2015



2017



2021



2022



2023





# Actualités

EVA a eu une page dans le magazine Parcs !

Présentation d'EVA côté RAF

Σ N P R A T I Q U Σ

LOGICIEL

## EVA : Une aide à l'évaluation de la charte dans les Parcs

**1 Qu'est-ce qu'EVA ?**  
EVA (pour EVALuation) est un logiciel en ligne de gestion de projet créé en 2007 pour les Parcs naturels régionaux à l'initiative de leur Fédération. Désormais, l'Office français de la biodiversité, les Parcs nationaux ainsi que les Parcs naturels marins utilisent également cet outil.

**2 À quels besoins répond-il ?**  
À l'origine, le logiciel EVA a été créé pour appuyer les Parcs dans l'évaluation de la mise en œuvre de leur charte. Au fil du temps, il est devenu une base de données centralisée sur un territoire donné, sur l'organisation du Parc (moyens humains, financiers) et un outil d'aide au pilotage et à la décision. Au sein de chaque Parc, des référents EVA assurent la gestion et l'animation du logiciel, dont les principaux utilisateurs sont les chargés de mission.

**3 Quelle évolution pour 2023 ?**  
Actuellement, 44 Parcs naturels régionaux sont dotés d'EVA. L'objectif est d'en généraliser l'utilisation et d'optimiser ses fonctionnalités et ses performances. Des projets d'évolution sont déjà en cours, par exemple une refonte du module indicateur ou l'élaboration potentielle de liaisons automatiques vers des logiciels de comptabilité répandus dans les Parcs. Ces derniers sont encouragés à partager leurs suggestions pour faire évoluer cet outil !



**Fonctionnement**

- **Fiches**  
Il s'agit du cœur opérationnel du logiciel. Les fiches recensent toutes les informations relatives à un projet. Classées en arborescence, elles sont reliées à des référentiels et à des mots clés qui donnent la possibilité de suivre la mise en œuvre de la charte et d'effectuer des analyses. Enfin, l'export de fiches permet d'éditer des plans d'action et des bilans.
- **Temps**  
Il permet de suivre la répartition des temps passés sur les projets et d'éditer des rapports. La synchronisation du logiciel avec les calendriers des collaborateurs permet de faciliter le partage des données.
- **Indicateurs**  
Il permet de recenser les mesures d'indicateurs pour en suivre l'évolution.
- **Territoire**  
Il permet de rattacher toutes les informations à un territoire donné.
- **Annuaire**  
Il centralise tous les acteurs et les structures partenaires.

**Les modules :**

- **Budget**  
Ce module facilite le suivi financier. Il permet d'effectuer une comptabilité analytique et un dialogue de gestion.

© Anne-Dominique

Avril 2023



Séminaire RAF Juin 2023

# À venir

## Chantier n°1 : Dette technique

Dette technique :  
obsolescence du code,  
montées de version requises,  
risque de baisse de  
performance

Mises à jour prévues pour  
2023-2024

Contraint les développements

## Chantier n°2 : Développements

Prochains développements  
prévus :

- Indicateurs
- Ergonomie export
- Liaison comptable
- Gestion des temps
- Gestion de projet

...

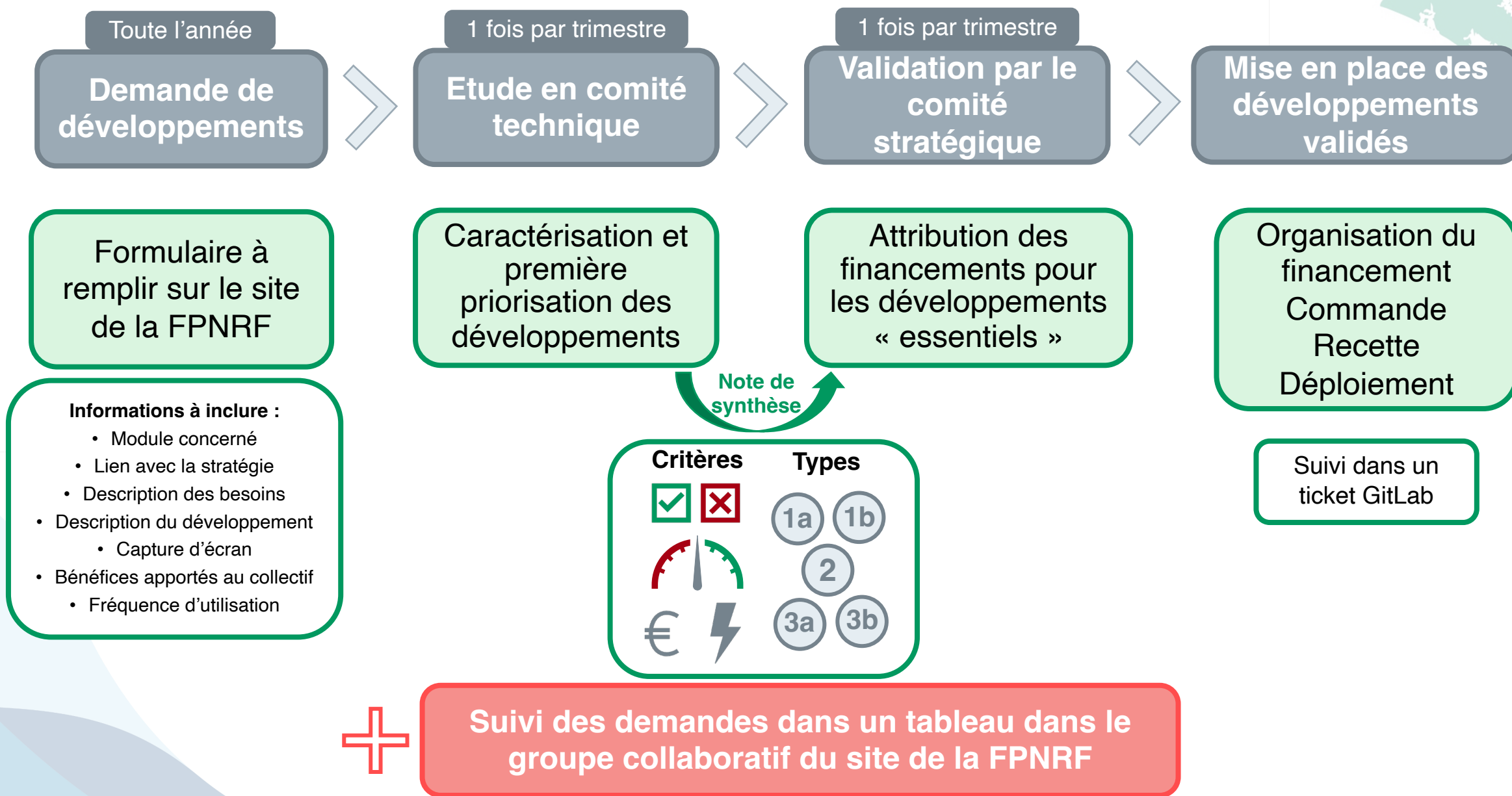
## Chantier n°3 : Mutualisation financière

Faciliter les mutualisations  
financières pour les parcs et têtes  
de réseaux et mobiliser les  
ressources pour le logiciel EVA

Groupement de commande  
intégrée aux CGU

Encore des détails à définir et la  
date de mise en place

# Demandes de développement



Toute l'année

**Demande de développements**

1 fois par trimestre

**Etude en comité technique**

1 fois par trimestre

**Validation par le comité stratégique**

**Mise en place des développements validés**

Formulaire à remplir sur le site de la FPNRF

Caractérisation et première priorisation des développements

Attribution des financements pour les développements « essentiels »

Organisation du financement  
Commande  
Recette  
Déploiement

**Informations à inclure :**

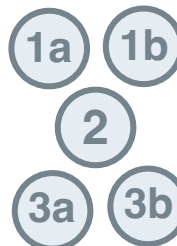
- Module concerné
- Lien avec la stratégie
- Description des besoins
- Description du développement
  - Capture d'écran
- Bénéfices apportés au collectif
  - Fréquence d'utilisation

Note de synthèse

**Critères**



**Types**



**Suivi des demandes dans un tableau dans le groupe collaboratif du site de la FPNRF**

1 compte par tête de réseau

# Environnement EVA

→ adhésion EVA

**Product Owner**

Animation, assistance  
...

**Comité Stratégique**  
Stratégie, budget, propriété intellectuelle

**Comité Technique**  
Feuille de route et stratégie des développements

Les parcs

**Référents EVA & direction**

**Utilisateurs**

45	11	4
PNR	PNx	PNM

Propriétaires des données

Prestataires

**SITER**  
Assistance, maintenance, formation

**Ikoula**  
Hébergement, sauvegarde

# Comité technique



Tous les trimestres

**Besoin de volontaires !!!**

## Sujets abordés

Feuille de route

Actualités techniques

Caractérisation des développements

## Caractéristiques

Combiner compétences techniques et métiers

Permanence, échéances de réactivité

Transparence

## Membres

FPNRF

OFB

PNR

PNx


PNM

Référent EVA



## Echanges

Espace membres




Parcs  
naturels  
régionaux  
de France


Groupe  
collaboratif des  
référents EVA

# Ressources EVA

## Assistance




« Cafés EVA »  
Venez posez vos  
questions tous les  
deuxièmes mardis  
du mois en visio



GitLab


Chat EVA



SITER  
Piloter - Evaluer - Décider


## Des besoins ?

## Documentation



OneDrive

+



Read the Docs



Site de la Fédération  
parcs-naturels-regionaux.fr

Espace membres



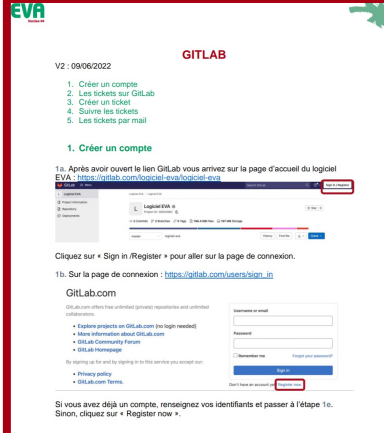
**Projet EVA - Référénts EVA**  
Créé le 15 sep 2021, géré par mscheibel

### Liens utiles

- **Centre de ressources - OneDrive**
- **Ticket EVA - GitLab**
- **Groupe collaboratif Evaluation**
- **Note stratégique**
- **Modalités des demandes de développement**
- **Formulaire demande de développement**
- **Suivi demandes de développement**
- **Nouvelle documentation !**

- 1. Présentation générale
- 2. MANUELS UTILISATION
- 3. SUPPORTS DE FORMATION
- 4. Assistance - GitLab - Tickets
- 5. Mots-Clés et Référentiels
- 6. Mise en place d'EVA
- 7. Cafés EVA
- 8. Infos versions précédentes
- Lien\_Vidéos\_Tutos.url

GitLab\_guidecomplet



**EVA** **GITLAB**  
V2 : 09/06/2022

1. Créer un compte
2. Les tickets sur GitLab
3. Créer un ticket
4. Suivre les tickets
5. Les tickets par mail

1. Créer un compte

1a: Après avoir ouvert le lien GitLab vous arrivez sur la page d'accueil du logiciel  
EVA : <https://gitlab.com/gitlab-org/evaluation>

Cliquez sur « Sign in »/« Register » pour aller sur la page de connexion.

1b: Sur la page de connexion : [https://gitlab.com/users/sign\\_in](https://gitlab.com/users/sign_in)

GitLab.com

GitLab.com offers free Unlimited (private repositories and unlimited collaborators).

- Explore projects on GitLab.com (no login needed)
- More information about GitLab.com
- GitLab Community Forum
- GitLab Homepage

By logging in or signing up you agree to our terms of use.

- Privacy policy
- GitLab.com Terms

Si vous avez déjà un compte, renseignez vos identifiants et passer à l'étape 1c. Sinon, cliquez sur « Register now ».



## **Léa Roumazeilles**

N'hésitez pas à me contacter pour toutes questions concernant EVA

[lroumazeilles@parcs-naturels-regionaux.fr](mailto:lroumazeilles@parcs-naturels-regionaux.fr)

06 59 60 56 73